

点検実施日	年 月 日 ()		
元方事業者			
工事名			
検査工区			元請確認
施工協力会社	作業主任者(職長)		
点検者	会社名	氏名	
	理由	※該当に○印： 組立て後・変更後・悪天候後・地震後・一部解体後・その他 ()	

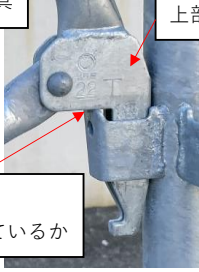
分類	点検項目	No.	点検内容	判定	備考
A. 基礎	基礎の状態 敷板・敷角	①	地盤面は安定した状態にあるか(目視による)	良 否	
		②	地面上に建てる場合、敷板・敷角を使用しているか	良 否	
B. 基礎との固定状態	ジャッキベース類	③	ベース部は敷板・敷角に正しく固定されているか	良 否	
C. 支柱とジャッキベース	ジャッキベース	④	ジャッキハンドルと支柱下端の間に隙間は無い	良 否	
D. 滑動防止	根がらみ	⑤	根がらみが適切な位置に取り付けられているか	良 否	
		⑥	敷板にジャッキベースを釘止めしない場合、根がらみは直角2方向に取り付けられているか	良 否	
		⑦	敷板にジャッキベースを釘止めする場合、敷板と直角方向に根がらみを取り付けられているか	良 否	
	くさびの緊結	⑧	1) 布材とソケットに隙間が無い 2) ソケットの穴にロックピンが貫通しているか	良 否	
E. 支柱の接続	抜け止め 処置	⑨	支柱接続部はロック金具により確実に抜け止めされているか ※台座とロック金具が隙間なく密着しているか	良 否	
F. 作業床	床付き布わく	⑩	変形、損傷又は腐食していないか	良 否	
		⑪	つかみ金具の外れ止めはロックされているか	良 否	
		⑫	床材間の隙間は3cm以下か	良 否	
		⑬	床材と建地との隙間は12cm未満か	良 否	
G. 布材等	設置状態	⑭	手すり、中さん等は取り外していないか	良 否	
		⑮	手すりの高さは床材から85cm以上か	良 否	
		⑯	中さんの高さは床材から35cm以上50cm以下か	良 否	
		⑰	妻側に手すり、中さんを設置しているか	良 否	
	くさびの緊結	⑱	1) 布材とソケットに隙間が無い 2) ソケットの穴にロックピンが貫通しているか	良 否	
H. 先行手摺	設置状態	⑲	取り外し又は脱落していないか	良 否	
	くさび の緊結	⑳	上部金具は確実に差し込まれているか	良 否	
		㉑	1) 下部金具とソケットが密着しているか 2) くさびが貫通されているか	良 否	
I. 躯体との固定	壁つなぎ	㉒	垂直水平方向とも指定通りの間隔で設置されているか	良 否	
		㉓	躯体側・足場側ともに堅固な位置に正しく固定されているか	良 否	
J. 昇降設備	階段等	㉔	階段手摺及び階段開口部用手すり枠は設置されているか	良 否	
		㉕	踊り場は2層以下毎に設置されているか	良 否	
K. 開口部	梁枠等	㉖	梁枠の両端支持部の支柱には壁つなぎが設けられているか	良 否	
		㉗	梁枠の外方に足場を1スパン以上設置しているか	良 否	
		㉘	梁枠の外方1スパン以上の両構面に先行手摺を設置しているか	良 否	
		㉙	梁枠間の水平面に床付き布わくを設け水平構を形成しているか	良 否	
		㉚	梁枠を用いた開口高さは3層以下か	良 否	
		㉛	梁枠の上方3層以上の両構面に先行手摺を設置しているか	良 否	
L. 安全設備等	転落・墜落 防護工	㉜	転落・墜落のおそれのある場所に、手摺や安全ネット、幅木等が設置されているか	良 否	
M. 外観検査	垂直方向	㉝	支柱は垂直に組みあがっているか	良 否	
	水平方向	㉞	通りや水平は正しく出ているか	良 否	
	不良部材	㉟	著しい変形や損傷、腐食のある不良部材を使用していないか (支柱、布材、先行手摺等)	良 否	
N. 最終確認	組立図	㉟	部材の組み忘れや外れはないか	良 否	
		㊱	組立図通りに部材の配置、取り付けが行われているか	良 否	

H. 先行手摺

19

20 上部金具

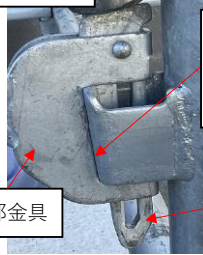
上部金具



確実に
差し込まれているか

21 下部金具

下部金具と
ソケットが
密着しているか



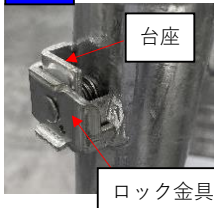
下部金具

くさびが貫通
しているか

E. 支柱の接続

9 支柱接続部はロック金具により
確実に抜け止めされているか

OK



台座

ロック金具

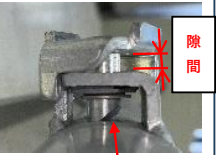
NG



隙間



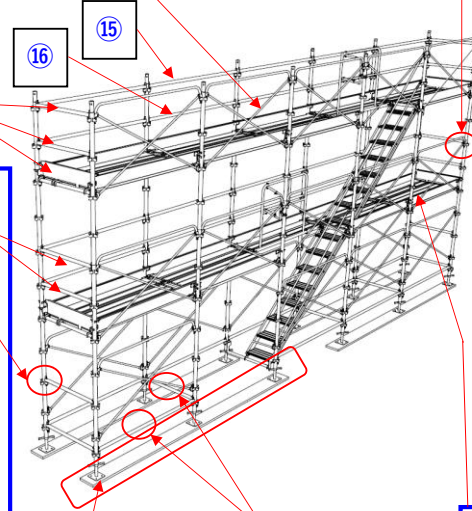
台座とロック金具が
密着すれば、ロック
ピンが貫通、抜け止め
されています



ロックピンが
貫通していない

L. 安全設備等

32



G. 布材等

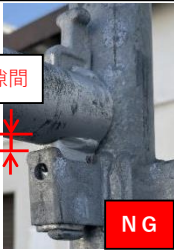
14

17

8 18 布材とソケットに隙間が無い



隙間無し



隙間

隙間有り

8 18 ソケットの穴にロックピンが
貫通しているか



OK

ピンが貫通



NG

ピンが貫通せず

A. 基礎

1 2

D. 滑動防止

5 6 7 8

G. 布材等18と同様

C. 支柱とジャッキベース

4

B. 基礎との固定状態

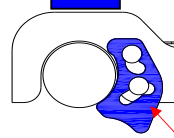
3

F. 作業床

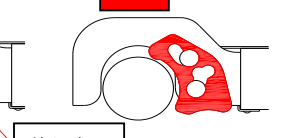
10

11 つかみ金具の外れ止めは
ロックされているか

OK



NG



外れ止め

12

12cm未満

3cm以下

12cm未満

13

J. 昇降設備

24

25

31 上方3層以上
両構面先行手摺

29 床付き布わく

26 梁枠部の壁つなぎ

30 3層以下

K. 開口部

27 1スパン以上

28 両構面先行手摺

I. 躯体との固定

22

23