

承認第 1 号 3S システムを用いた足場・支保工・昇降階段

- 申請者 日綜産業株式会社
- 承認日 1988 年 4 月 25 日（更新回数 18 回）
- 承認有効期限 2026 年 4 月 24 日

■ 構造物の概要

本システムは、支柱（バーチカル）、水平材（ホリゾンタル）及び斜材（斜めブレース）をフランジ型のくさび接合金具により結合し、組み立てる方式の足場及び型わく支保工である。支柱は外径の異なる 3 種類が有り、荷重の大きさに応じ使い分ける。



使用例



緊結部詳細図

承認第 3 号 TS サポートを用いた型わく支保工

- 申請者 日鉄建材株式会社
- 承認日 1990 年 1 月 31 日（更新回数 17 回）
- 承認有効期限 2026 年 1 月 30 日

■ 構造物の概要

本システムは、支柱、水平材をポケット型のくさび接合金具により接合し、組み立てる方式の型わく支保工で、支柱の外径はφ60.5mm である。



使用例



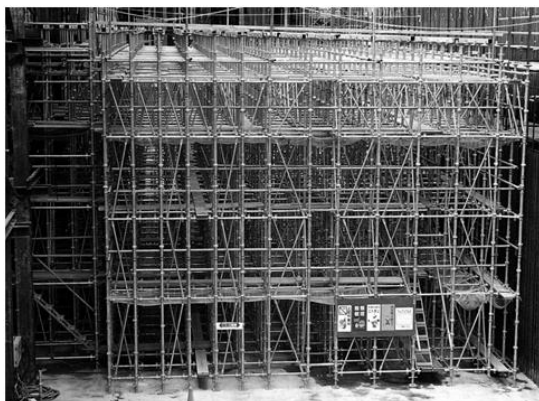
緊結部詳細

承認第 10 号 Gカップ6型サポートを用いた型わく支保工

- 申請者 株式会社タカミヤ
- 承認日 1993年7月6日（更新回数15回）
- 承認有効期限 2025年7月5日

■ 構造物の概要

本システムは、支柱、水平材をカップ型のくさび接合金具により接合し、組み立てる方式の型わく支保工で、支柱の外径はφ60.5mmである。支柱、水平材の接合は、スライド金具をかぶせハンマーなどで回転させて緊結する。



使用例



緊結部詳細

承認第 14 号 TSサポート（軽量タイプ）を用いた型わく支保工

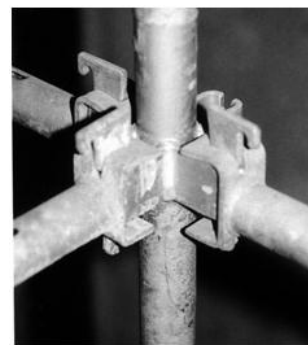
- 申請者 日鉄建材株式会社
- 承認日 1994年3月29日（更新回数15回）
- 承認有効期限 2026年3月28日

■ 構造物の概要

本システムは、支柱、水平材をポケット型のくさび接合金具により接合し、組み立てる方式の型わく支保工で、支柱の外径はφ48.6mmである。



使用例



緊結部詳細

承認第 19 号 ID-15 を用いたタワー式支保工

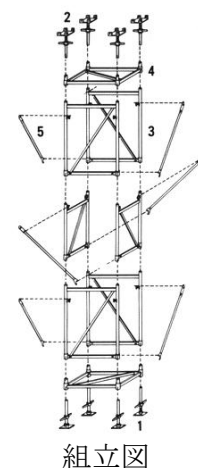
- 申請者 中央ビルト工業株式会社
- 承認日 1995 年 9 月 26 日（更新回数 14 回）
- 承認有効期限 2025 年 9 月 25 日

■ 構造物の概要

本システムは、5つの主要部材から構成される1辺1mのタワー式支保工である。その組立は、個々のIDフレームを交互に組み合わせ、内蔵された抜け止め防止金具によりIDフレーム同士を上下に結合し、さらにIDブレースを組み付けることにより行う。



使用例



承認第 23 号 セーフティSKパネル式吊り足場を用いたつりだな足場

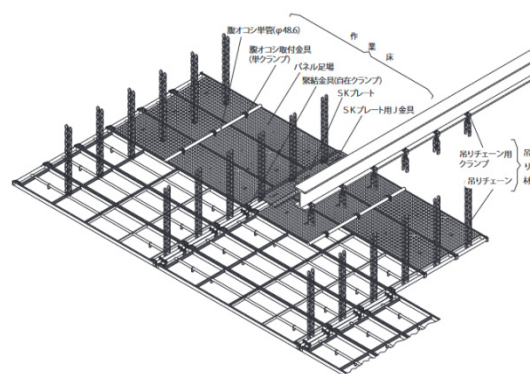
- 申請者 アルインコ株式会社
- 承認日 1996 年 9 月 24 日（更新回数 14 回）
- 承認有効期限 2026 年 9 月 23 日

構造物の概要

本システムは、橋梁工事などで使用されるつりだな足場で、作業床、防護工等のメイン部材が幅660mmの床面を有するパネル構造で、これらを組み付けることにより足場を形成する事ができる。組立は、各パネルを一枚ずつ吊下げながらジョイント及び緊結金具を用いて接合する。



使用例



構成図

承認第 34 号 S Tシステムを用いた型わく支保工

- 申請者 株式会社タカミヤ
- 承認日 1998 年 1 月 20 日（更新回数 13 回）
- 承認有効期限 2026 年 1 月 19 日

■ 構造物の概要

本システムは、ベースアンドヘッドフレームと呼ばれるベースをジャッキベースにはめ込み、その上にスタッキングフレームと呼ばれるH型の枠材を対面 2 構面ずつ交互に組み上げる方式のタワー式型わく支保工である。なお、上記構造の 4 構面にはダイアゴナルストラットと呼ばれる斜材を取り付ける。



使用例



組立図

承認第 38 号 マルチトラス Bを用いた大空間用作業足場

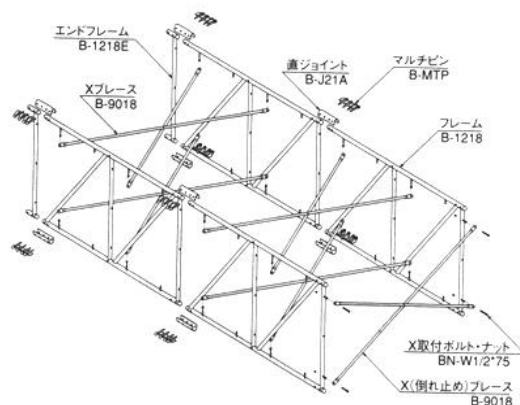
- 申請者 中央ビルト工業株式会社
- 承認日 1998 年 4 月 21 日（更新回数 13 回）
- 承認有効期限 2026 年 4 月 20 日

■ 構造物の概要

本システムは、枠形状をした部材を接続することにより形成される長スパンビームである。このビームを連続して並べることにより大面積の作業台を形成することができる。



使用例



組立図

承認第 43 号 VMAXシステムを用いたつりだな足場

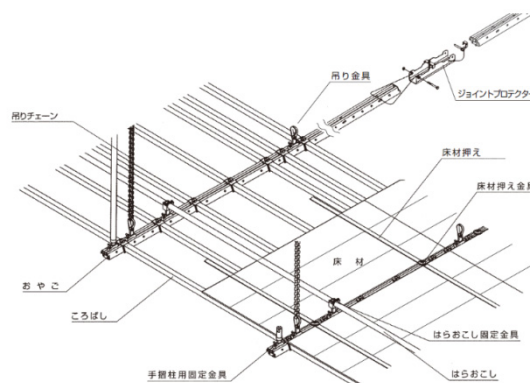
- 申請者 株式会社タカミヤ
- 承認日 1999年5月18日（更新回数12回）
- 承認有効期限 2025年5月17日

■ 構造物の概要

本システムは、橋梁工事などで使用されるつりだな足場で、作業床、防護工等を形成する部材が専用部材となっており、これらを組み付けることにより、足場を形成する構造となっている。床部分には、おやご、ころばし等をシステム化して用い、特に組込み固定式のころばしは自由なピッチで接続できる。



使用例



組立図

承認第 53 号 ミレニュームシステムを用いた本足場

- 申請者 アサヒ産業株式会社
- 承認日 2001年4月23日（更新回数11回）
- 承認有効期限 2025年4月22日

■ 構造物の概要

本システムは支柱、水平材をフランジ型のくさび接合金具により接合し、組み立てる方式の本足場で、支柱の外径はφ48.6mmである。この支柱のフランジ型は四方向に受け部を持つ花びら型をしており、手すりは先行手すり筋交いとなっている。



使用例



緊結部詳細

承認第 63 号 ファステック-J を用いた本足場

- 申請者 J F E 機材フォーミング株式会社
- 承認日 2009 年 8 月 31 日（更新回数 7 回）
- 承認有効期限 2025 年 8 月 30 日

■ 構造物の概要

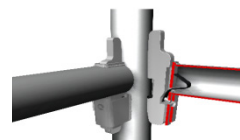
本システムは支柱のポケット型金具と水平材のロック機能付くさび接合金具により組み立てる方式の本足場で、支柱は軽量タイプの外径はφ48.6mm である。手すりは高さ 1000mm の先行手摺付きブレースとなっている。



使用例



緊結部詳細



【ロック構造を示すための断面カット図】

承認第 69 号 FRP パイプを用いた足場

- 申請者 宇部エクシモ株式会社
- 承認日 2012 年 7 月 31 日（更新回数 6 回）
- 承認有効期限 2026 年 7 月 30 日

■ 構造物の概要

本システムは、足場の組立解体作業中の感電事故防止や電波障害防止のため、FRP製のパイプを主材に用いた足場である。骨組みに緊結金具を使用して組立て、作業床に木製足場板等を用いて、腕木に番線もしくはゴムバンドなどの緊結材料で固定する。



使用例



FRP パイプ 部材

承認第 70 号 スカイウェッジ 427 を用いた本足場

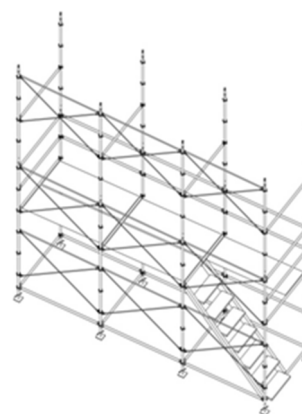
- 申請者 中央ビルト工業株式会社
- 承認日 2012 年 8 月 31 日（更新回数 6 回）
- 承認有効期限 2026 年 8 月 30 日

■ 構造物の概要

本システムは支柱、水平つなぎをフランジ型のくさび接合金具により接合し、組み立てる方式の本足場で、支柱の外径は 42.7mm、肉厚は 3.2mm である。先行手すり筋交いを用いた手すり先行工法の足場である。



使用例



組立図

承認第 71 号 P E R I U P ロゼットを用いた型わく支保工

- 申請者 ペリー・ジャパン株式会社
- 承認日 2013 年 8 月 31 日（更新回数 5 回）
- 承認有効期限 2025 年 8 月 30 日

■ 構造物の概要

本システムは支柱、水平材をフランジ型のくさび接合金具により接合し、組み立てる方式の型わく支保工で、支柱の外径は 48.2mm である。フランジ部は四方向に受け部を持つ花びら型をしている。



使用例



組立図

承認第 72 号 ミレニュームシステムを用いた型わく支保工

- 申請者 アサヒ産業株式会社
- 承認日 2013 年 11 月 30 日（更新回数 5 回）
- 承認有効期限 2025 年 11 月 29 日

■ 構造物の概要

本システムは支柱、水平材をフランジ型のくさび接合金具により接合し、組み立てる方式の型わく支保工で、支柱の外径は 48.6mm である。この支柱のフランジ部は四方向に受け部を持つ花びら型をしており、手すりは先行手すり筋交いとなっている。



使用例



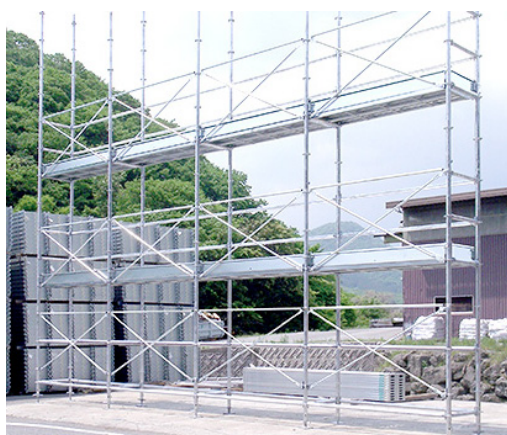
緊結部詳細

承認第 73_022 号 I q（アイキュー）SYSTEMを用いた本足場及び型わく支保工

- 申請者 光洋機械産業株式会社
- 承認日 2013 年 12 月 31 日（更新回数 5 回）
- 承認有効期限 2025 年 12 月 30 日

■ 構造物の概要

本システムは支柱、水平材をフランジ型のくさび接合金具により接合し、先行手すりを用いて組み立てる方式の本足場及び型わく支保工で、1 層の高さは 1900mm である。支柱の外径は 48.6mm で高張力鋼管を使用し軽量化されている。また、この支柱のフランジ部は四方向に受け部を持つ花びら型をしている。



使用例



緊結部詳細

承認第 73_127 号 I q (アイキュー) SYSTEMを用いた本足場 及び型わく支保工

- 申請者 株式会社タカミヤ
- 承認日 2013 年 12 月 31 日 (更新回数 5 回)
- 承認有効期限 2025 年 12 月 30 日

■ 構造物の概要

本システムは支柱、水平材をフランジ型のくさび接合金具により接合し、先行手すりを用いて組み立てる方式の本足場及び型わく支保工で、1 層の高さは 1900mm である。支柱の外径は 48.6mm で高張力鋼管を使用し軽量化されている。また、この支柱のフランジ部は四方向に受け部を持つ花びら型をしている。



使用例



緊結部詳細

承認第 76_002 号 NDシステム (1800 タイプ) を用いた本足場

- 申請者 J F E機材フォーミング株式会社
- 承認日 2018 年 5 月 31 日 (更新回数 3 回)
- 承認有効期限 2026 年 5 月 30 日

■ 構造物の概要

本システムは、支柱、つなぎ材、NDシステム専用先行手すり等をフランジ型のくさび接合金具により緊結し、組み立てる方式の足場システムである。



使用例



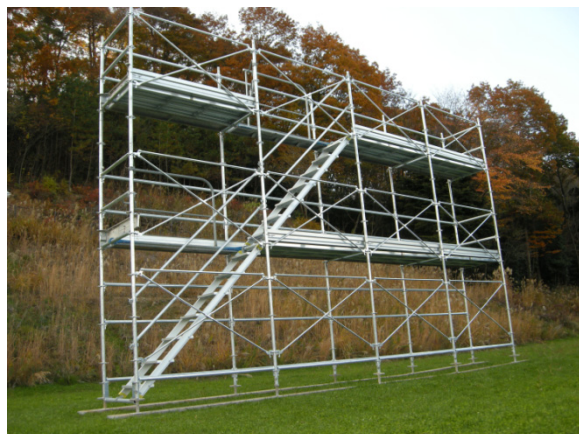
緊結部詳細

承認第 76_004 号 NDシステム（1800 タイプ）を用いた本足場

- 申請者 日鉄建材株式会社
- 承認日 2016 年 10 月 31 日（更新回数 4 回）
- 承認有効期限 2026 年 10 月 30 日

■ 構造物の概要

本システムは、支柱、つなぎ材、NDシステム専用先行手すり等をフランジ型のくさび接合金具により緊結し、組み立てる方式の足場システムである。



使用例



緊結部詳細

承認第 76_164 号 NDシステム（1800 タイプ）を用いた本足場

- 申請者 日建リース工業株式会社
- 承認日 2014 年 2 月 28 日（更新回数 5 回）
- 承認有効期限 2026 年 2 月 27 日

■ 構造物の概要

本システムは、支柱、つなぎ材、NDシステム専用先行手すり等をフランジ型のくさび接合金具により緊結し、組み立てる方式の足場システムである。



使用例



緊結部詳細

承認第 77 号 ファステック-S を用いた本足場

- 申請者 東阪工業株式会社
- 承認日 2014 年 5 月 31 日（更新回数 5 回）
- 承認有効期限 2026 年 5 月 30 日

■ 構造物の概要

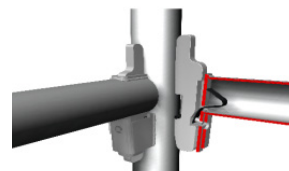
本システムは支柱のポケット型金具と水平材のロック機能付きさび接合金具により組み立てる方式の本足場で、支柱は軽量タイプの外径は 48.6mm である。手すりは高さ 1000mm の先行手摺付きブレースとなっている。



使用例



緊結部詳細



ロック構造を示すための断面図

承認第 78 号 アルバトロスシステムを用いた本足場

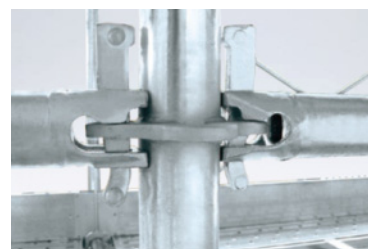
- 申請者 アルインコ株式会社
- 承認日 2014 年 10 月 31 日（更新回数 5 回）
- 承認有効期限 2026 年 10 月 30 日

■ 構造物の概要

本システムは支柱、布材及び先行手すりをフランジ型のくさび接合金具により接合し、組み立てる手すり先行工法の足場である。なお、強化方づえを用いることにより、支柱及び布材を補強する。



使用例



緊結部詳細

承認第 79 号 アルバトロスシステムを用いた型わく支保工

- 申請者 アルインコ株式会社
- 承認日 2014 年 10 月 31 日（更新回数 5 回）
- 承認有効期限 2026 年 10 月 30 日

■ 構造物の概要

本システムは支柱、布材、斜材及び先行手すりをフランジ型のくさび接合金具により接合し、組み立てる方式のシステム型わく支保工である。



使用例



使用例

承認第 85 号 Y T ロックシステムを用いた本足場

- 申請者 株式会社タカミヤ
- 承認日 2015 年 10 月 31 日（更新回数 4 回）
- 承認有効期限 2025 年 10 月 30 日

■ 構造物の概要

本システムは支柱、水平材をソケット型のくさび接合金具により接合し、組み立てる手すり先行工法専用のシステム本足場で、支柱の外径はφ48.6mmである。先行ブレースは墜落制止用器具の取付設備及び斜材として使用可能である。



使用例



緊結部詳細

承認第 86 号 Y T ロックシステムを用いた型わく支保工

- 申請者 株式会社タカミヤ
- 承認日 2015 年 10 月 31 日（更新回数 4 回）
- 承認有効期限 2025 年 10 月 30 日

■ 構造物の概要

本システムは支柱、水平材をソケット型のくさび接合金具により接合する型わく支保工で、各部材はワンタッチで取付可能となっている。なお、斜材には D ブレース・クランプ式ブレースを使用する。



使用例



緊結部詳細

承認第 87 号 アルバトロスシステム足場に使用する荷受けフォームを用いた荷受構台

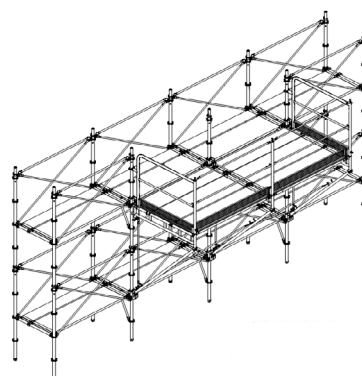
- 申請者 アルインコ株式会社
- 承認日 2015 年 10 月 31 日（更新回数 4 回）
- 承認有効期限 2025 年 10 月 30 日

■ 構造物の概要

本システムは、建築資材の搬出入に際し、資材を仮置きすることを目的としたアルバトロスシステム足場専用の荷受け構台である。梁枳及び斜材を足場支柱に取付け、床付き布わくを掛け渡すことにより構台を構成する。



使用例



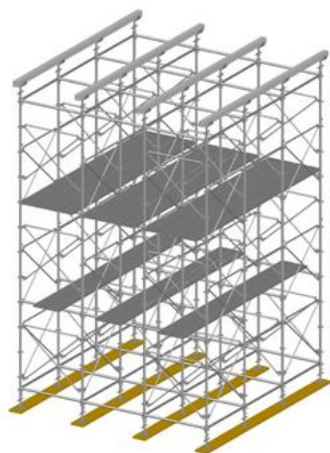
組立図

承認第 88_002 号 NDシステム（1800 タイプ）を用いた型わく支保工

- 申請者 J F E機材フォーミング株式会社
- 承認日 2018 年 5 月 31 日（更新回数 3 回）
- 承認有効期限 2026 年 5 月 30 日

■ 構造物の概要

本システムは、支柱、つなぎ材、NDシステム専用先行手すり等の部材をフランジ型のくさび接合金具により緊結し、組み立てる方式の支保工システムである。



組立図



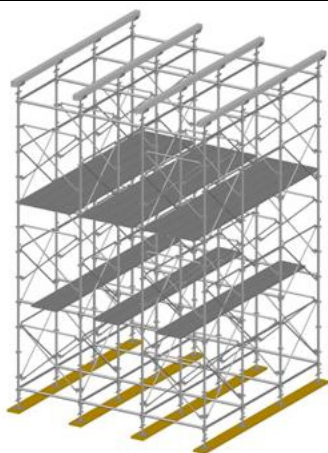
緊結部詳細

承認第 88_004 号 NDシステム（1800 タイプ）を用いた型わく支保工

- 申請者 日鉄建材株式会社
- 承認日 2016 年 10 月 31 日（更新回数 4 回）
- 承認有効期限 2026 年 10 月 30 日

■ 構造物の概要

本システムは、支柱、つなぎ材、NDシステム専用先行手すり等の部材をフランジ型のくさび接合金具により緊結し、組み立てる方式の支保工システムである。



組立図



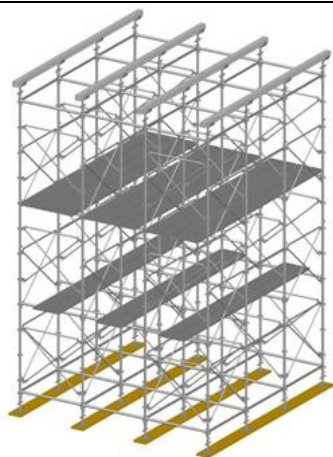
緊結部詳細

承認第 88_164 号 NDシステム（1800 タイプ）を用いた型わく支保工

- 申請者 日建リース工業株式会社
- 承認日 2016 年 3 月 31 日（更新回数 4 回）
- 承認有効期限 2026 年 3 月 30 日

■ 構造物の概要

本システムは、支柱、つなぎ材、NDシステム専用先行手すり等の部材をフランジ型のくさび接合金具により緊結し、組み立てる方式の支保工システムである。



組立図



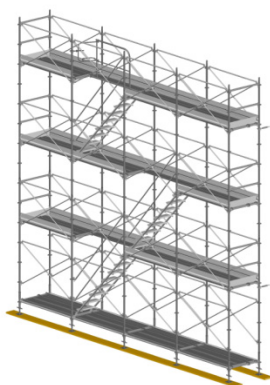
緊結部詳細

承認第 89_004 号 NDシステム（1900 タイプ）を用いた本足場

- 申請者 日鉄建材株式会社
- 承認日 2016 年 10 月 31 日（更新回数 4 回）
- 承認有効期限 2026 年 10 月 30 日

■ 構造物の概要

本システムは、支柱、つなぎ材、NDシステム専用先行手すり等の部材をフランジ型のくさび接合金具により緊結し、組み立てる方式の足場システムである。



組立図



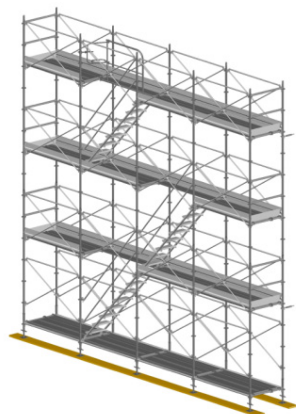
緊結部詳細

承認第 89_164 号 NDシステム (1900 タイプ) を用いた本足場

- 申請者 日建リース工業株式会社
- 承認日 2016年3月31日 (更新回数4回)
- 承認有効期限 2026年3月30日

■ 構造物の概要

本システムは、支柱、つなぎ材、NDシステム専用先行手すり等の部材をフランジ型のくさび接合金具により緊結し、組み立てる方式の足場システムである。



組立図



緊結部詳細

承認第 90 号 ファステック-J を用いた型わく支保工

- 申請者 JFE機材フォーミング株式会社
- 承認日 2016年4月30日 (更新回数4回)
- 承認有効期限 2026年4月29日

■ 構造物の概要

本システムは支柱のポケット型金具と水平材のロック機能付くさび接合金具により組み立てる方式の型わく支保工で、支柱は軽量タイプの外径はφ48.6mmである。斜材は先行手摺付きブレースとセブンブレースとがある。



使用例



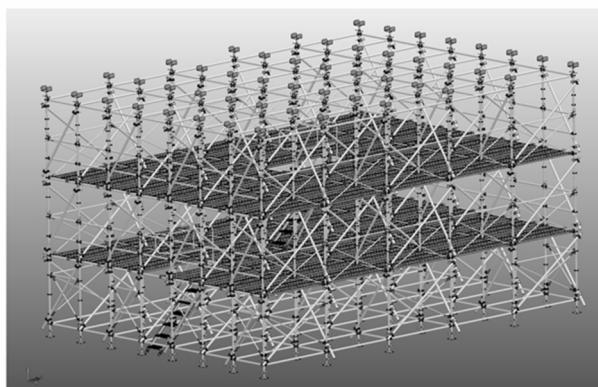
使用例

承認第 95 号 スカイウェッジ 427 を用いた型わく支保工

- 申請者 中央ビルト工業株式会社
- 承認日 2016 年 10 月 31 日（更新回数 4 回）
- 承認有効期限 2026 年 10 月 30 日

■ 構造物の概要

本システムは支柱、水平つなぎをフランジ型のくさび接合金具により接合し、組み立てる方式の型わく支保工で、支柱の外径は 42.7mm、肉厚は 3.2mm である。斜材は単管（ $\phi 48.6 \times 2.4$ STK500）を使用し、緊結金具（自在型）を用いて取付ける。



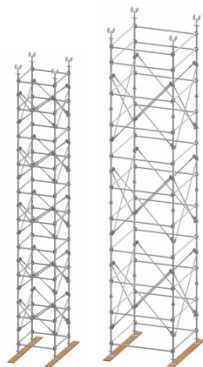
使用例

承認第 100 号 Lock series を用いた型わく支保工

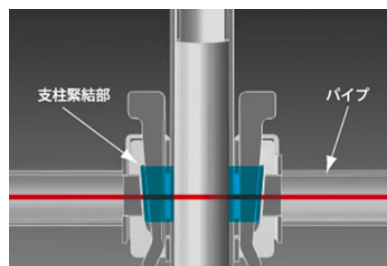
- 申請者 平和技研株式会社
- 承認日 2017 年 5 月 31 日（更新回数 3 回）
- 承認有効期限 2025 年 5 月 30 日

■ 構造物の概要

本システムは、支柱、布材、先行手すり及び斜材をロックシステム型のくさび緊結金具により緊結し、組み立てる方式の支保工システムである。



組立図



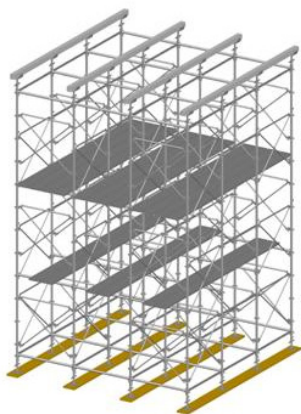
緊結部詳細

承認第 101_004 号 NDシステム(1900 タイプ)を用いた型わく支保工

- 申請者 日鉄建材株式会社
- 承認日 2020年3月31日(更新回数2回)
- 承認有効期限 2026年3月30日

■ 構造物の概要

本システムは、支柱、つなぎ材、NDシステム専用先行手すり等の部材をフランジ型のくさび接合金具により緊結し、組み立てる方式の支保工システムである。



使用例



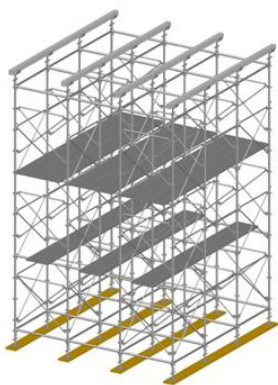
緊結部詳細

承認第 101_164 号 NDシステム(1900 タイプ)を用いた型わく支保工

- 申請者 日建リース工業株式会社
- 承認日 2017年5月31日(更新回数3回)
- 承認有効期限 2025年5月30日

■ 構造物の概要

本システムは、支柱、つなぎ材、NDシステム専用先行手すり等の部材をフランジ型のくさび接合金具により緊結し、組み立てる方式の支保工システムである。



組立図



緊結部詳細

承認第 102 号 Lock series を用いた本足場

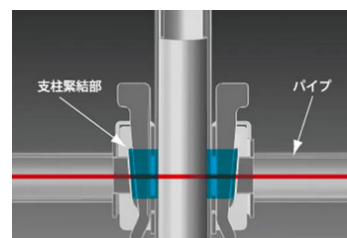
- 申請者 平和技研株式会社
- 承認日 2017 年 7 月 31 日（更新回数 3 回）
- 承認有効期限 2025 年 7 月 30 日

■ 構造物の概要

本システムは、支柱、布材及び先行手すり等の部材をロックシステム型のくさび緊結金具により緊結し、組み立てる方式の足場システムである。



使用例



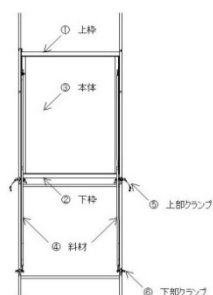
緊結部詳細

承認第 111 号 アルミ製朝顔 新・楽美

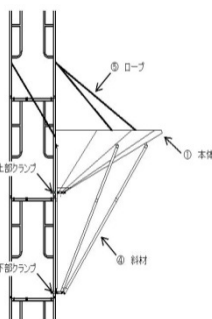
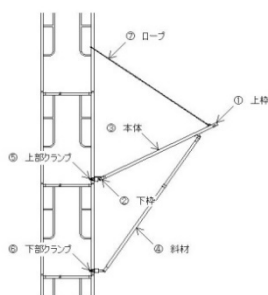
- 申請者 株式会社ジャストビギン
- 承認日 2019 年 4 月 30 日（更新回数 2 回）
- 承認有効期限 2025 年 4 月 29 日

■ 構造物の概要

本システムは、枠組足場、くさび緊結式足場などに組付ける、落下物による災害防止用の防護棚である。



直線用



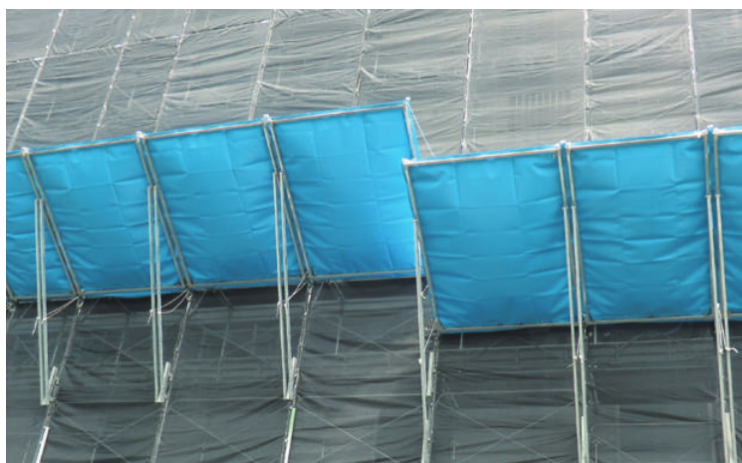
コーナー用

承認第 112 号 ハピネスを用いた防護棚

- 申請者 東阪工業株式会社
- 承認日 2019 年 4 月 30 日（更新回数 2 回）
- 承認有効期限 2025 年 4 月 29 日

■ 構造物の概要

本システムは、枠組足場、くさび緊結式足場などに組付ける、落下物による災害防止用の防護棚である。



使用例



直線部



コーナー部

承認第 114 号 Style-A システムを用いた本足場

- 申請者 アルインコ株式会社
- 承認日 2019 年 12 月 31 日（更新回数 2 回）
- 承認有効期限 2025 年 12 月 30 日

■ 構造物の概要

本システムは、支柱、布材及び先行手すり等の部材をフランジ型のくさび接合金具に緊結し、組み立てる方式のシステム足場である。



使用例

承認第 115 号 Style-A システムを用いた型わく支保工

- 申請者 アルインコ株式会社
- 承認日 2019 年 12 月 31 日（更新回数 2 回）
- 承認有効期限 2025 年 12 月 30 日

■ 構造物の概要

本システムは、支柱、布材及び先行手すり等の部材をフランジ型のくさび接合金具に緊結し、組み立てる方式の支保工システムである。



使用例

承認第 116 号 TOBILINE-LK システムを用いた本足場

- 申請者 株式会社三共
- 承認日 2020 年 9 月 30 日（更新回数 2 回）
- 承認有効期限 2026 年 9 月 29 日

■ 構造物の概要

本システムは、支柱、手摺、先行手摺等の部材をフランジ型のくさび接合金具により緊結し、組み立てる方式の足場システムである。



使用例



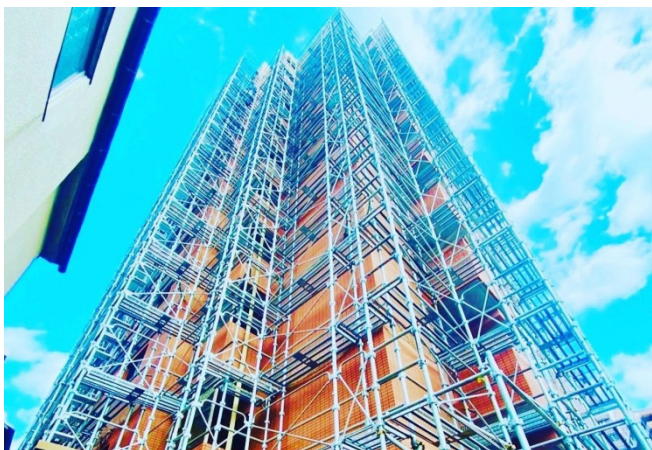
緊結部詳細

承認第 118 号 SP(メータータイプ)システムを用いた足場

- 申請者 信和株式会社
- 承認日 2020 年 10 月 31 日 (更新回数 2 回)
- 承認有効期限 2026 年 10 月 30 日

■ 構造物の概要

本システムは、支柱、布材及び先行手すり等の部材をポケット型のくさび接合金具に緊結し、組み立てる方式のシステム足場である。



使用例



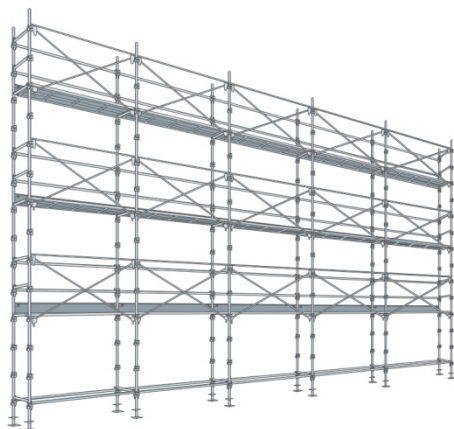
緊結部詳細

承認第 119 号 WizLock システムを用いた本足場及び荷受けステージ

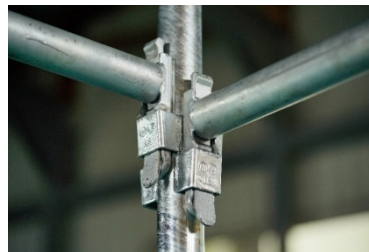
- 申請者 株式会社エムティオー近畿
- 承認日 2020 年 11 月 30 日 (更新回数 2 回)
- 承認有効期限 2026 年 11 月 29 日

■ 構造物の概要

本システムは、支柱、布材及び先行手すり等の部材をポケット型のくさび接合金具に緊結し、組み立てる手すり先行方式のシステム足場である。



組立図



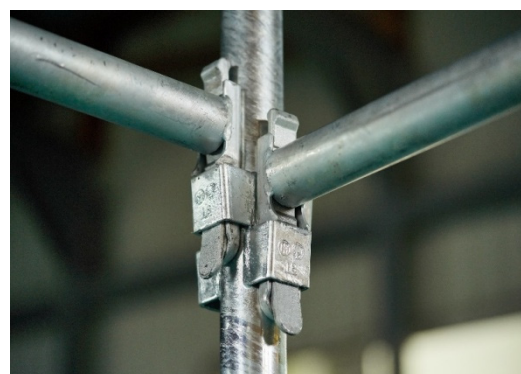
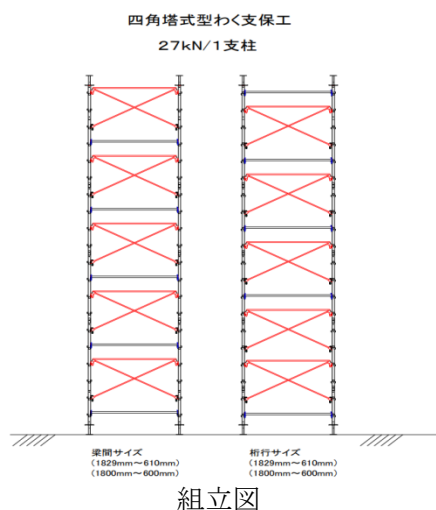
緊結部詳細

承認第 120 号 WizLock システムを用いた型わく支保工

- 申請者 株式会社エムティオー近畿
- 承認日 2020 年 11 月 30 日（更新回数 2 回）
- 承認有効期限 2026 年 11 月 29 日

■ 構造物の概要

本システムは、支柱、布材及び先行手すり等の部材をポケット型のくさび接合金具に緊結し、組み立てる支保工システムである。



緊結部詳細

承認第 121 号 レボルトシステム A を用いた本足場

- 申請者 株式会社ダイサン
- 承認日 2020 年 11 月 30 日（更新回数 2 回）
- 承認有効期限 2026 年 11 月 29 日

■ 構造物の概要

本システムは、支柱、布材及び先行手すり等の部材をポケット型のくさび接合金具により接合し、組み立てる手すり先行工法専用のシステム足場である。



使用例



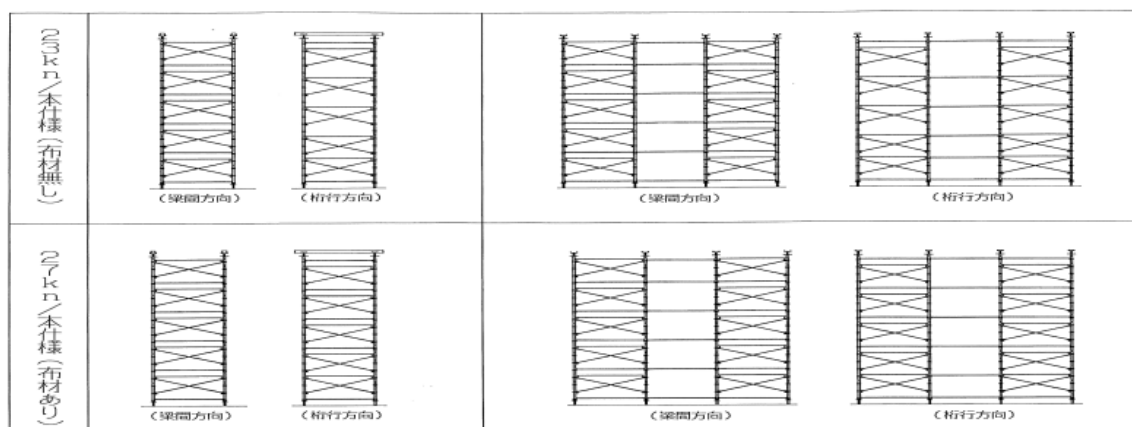
緊結部詳細

承認第 122 号 レボルトシステム A を用いた型わく支保工

- 申請者 株式会社ダイサン
- 承認日 2020 年 11 月 30 日（更新回数 2 回）
- 承認有効期限 2026 年 11 月 29 日

■ 構造物の概要

本システムは、支柱、布材及び先行手すり等の部材をポケット型のくさび接合金具により接合し、組み立てる型わく支保工である。



承認第 124 号 アルミ朝顔システムを用いた防護棚

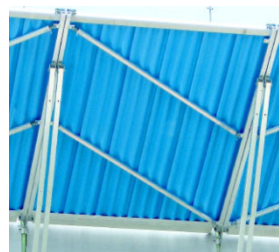
- 申請者 アルインコ株式会社
- 承認日 2021 年 6 月 30 日（更新回数 1 回）
- 承認有効期限 2025 年 6 月 29 日

■ 構造物の概要

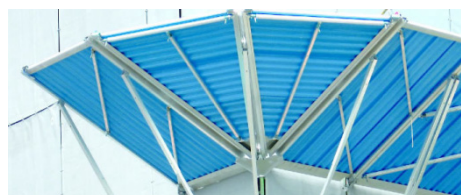
本システムは、桝組足場、くさび緊結式足場などに組付ける、落下物による災害防止用の防護棚である。



使用例



直線部



コーナー部

承認第 125 号 アルバトロス AK システムを用いた本足場及び荷受け フォームを用いた荷受け構台

- 申請者 アルインコ株式会社
- 承認日 2021 年 6 月 30 日（更新回数 1 回）
- 承認有効期限 2025 年 6 月 29 日

■ 構造物の概要

本システムは支柱、布材及び先行手すり等の部材をフランジ型のくさび接合金具に接合し、組み立てる方式のシステム足場である。なお、強化方づえを用いることにより、支柱及び布材を補強する。



使用例

承認第 126 号 フライングステージを用いたつり棚足場

- 申請者 株式会社シンニッタン
- 承認日 2021 年 7 月 31 日（更新回数 1 回）
- 承認有効期限 2025 年 7 月 30 日

■ 構造物の概要

本システムは、橋梁などの裏面点検及び補修用足場として使用されるつりだな足場で、パネル材・単管・チェーン・クランプ等にて構成される。組立は、各パネルを一枚ずつ吊下げながらジョイント及び緊結金具を用いて接合する。



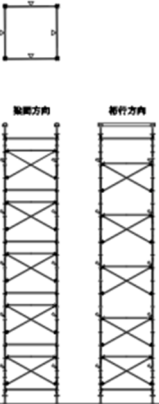
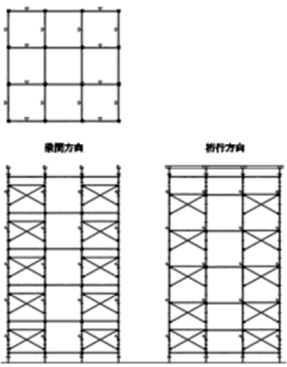
使用例

承認第 128 号 NDシステム(ストロングタイプ)を用いた型わく支保工

- 申請者 日建リース工業株式会社
- 承認日 2021年10月31日(更新回数1回)
- 承認有効期限 2025年10月30日

■ 構造物の概要

本システムは、支柱、つなぎ材、NDシステム専用先行手すり等の部材をフランジ型のくさび接合金具により緊結し、組み立てる方式の支保工システムである。

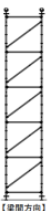
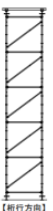
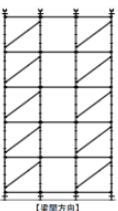
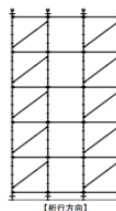
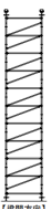
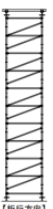
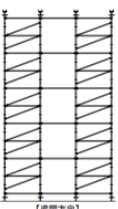
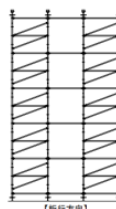
支柱の仕様	支保工の種類	
	四角塔式支保工	ベタ支柱式支保工
25.0kN/本仕様		
梁間方向 先行手すり + つなぎ材 桁行方向 先行手すり		

承認第 130 号 OKサポート NEXT を用いた型わく支保工

- 申請者 光洋機械産業株式会社
- 承認日 2022年8月31日(更新回数1回)
- 承認有効期限 2026年8月30日

■ 構造物の概要

本システムは、支柱、布材及び筋かい等の部材をフランジ型のくさび接合金具により接合し、組み立てる方式の型わく支保工である。

39t/本筋かい1層1800H取付仕様				
5t/本筋かい1層900H取付仕様				

承認第 132 号 アルバトロス AK システムを用いた型わく支保工

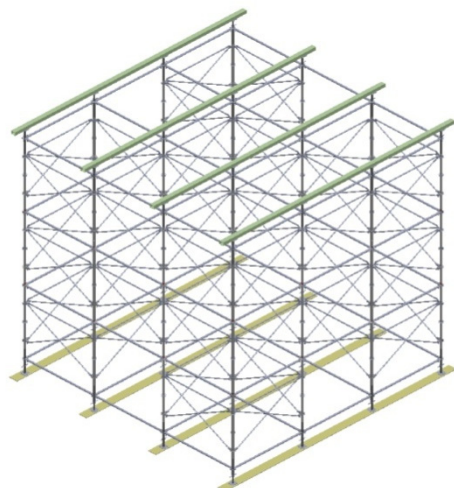
■ 申請者 アルインコ株式会社

■ 承認日 2023 年 4 月 30 日

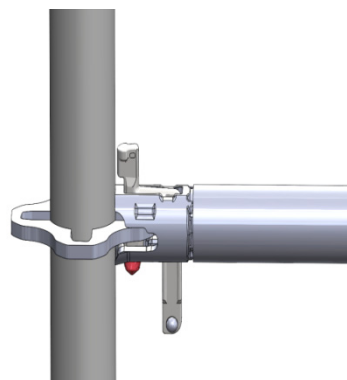
■ 承認有効期限 2025 年 4 月 29 日

■ 構造物の概要

本システムは、支柱、布材及び先行手すり等の部材をフランジ型のくさび接合金具により緊結し、組み立てる方式の型わく支保工である。



組立図



緊結部詳細

承認第 133 号 Lock series-FS を用いた型わく支保工

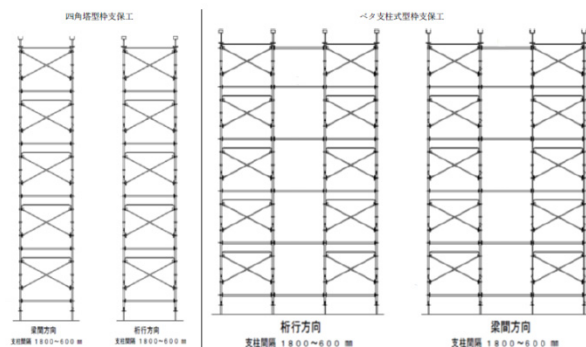
■ 申請者 平和技研株式会社

■ 承認日 2023 年 6 月 30 日

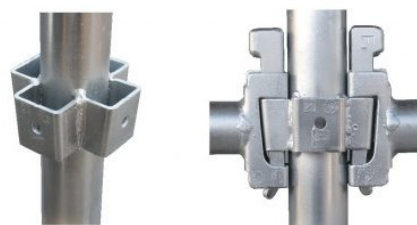
■ 承認有効期限 2025 年 6 月 29 日

■ 構造物の概要

本システムは水平方向の補剛材として先行手すりをを用い、支柱、布材をロックシステム型のくさび緊結金具により緊結して組み立てる型わく支保工である。



組立図



緊結部詳細

承認第 134 号 NDシステム(ストロングタイプ)を用いた本足場

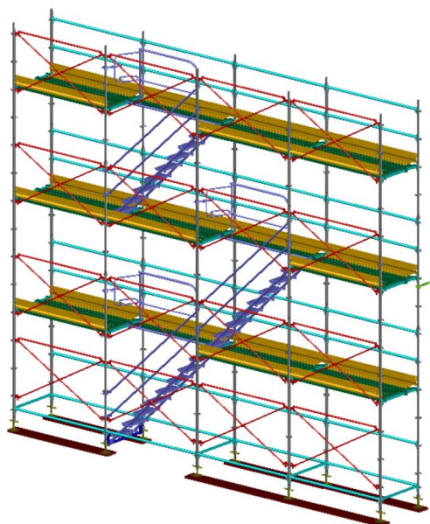
■ 申請者 日建リース工業株式会社

■ 承認日 2023年7月31日

■ 承認有効期限 2025年7月30日

■ 構造物の概要

本システムは支柱、布材及び先行手すり等の部材をフランジ型のくさび接合金具に緊結し、組み立てる方式のシステム足場である。



組立図



緊結部詳細

承認第 135 号 アルミ製システムつりだな足場 シルバーバック

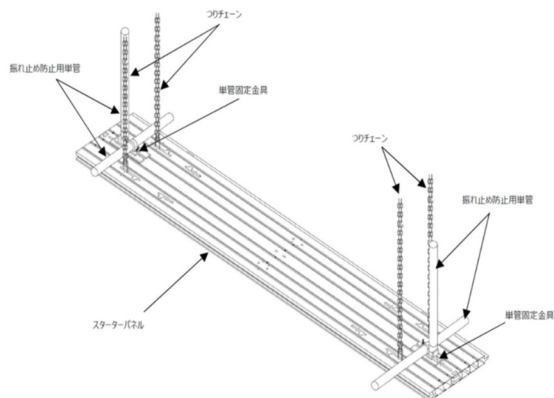
■ 申請者 株式会社ジャストビギン

■ 承認日 2024年1月31日

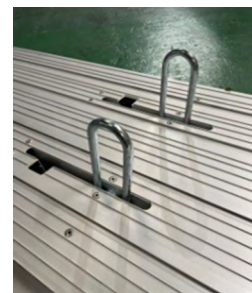
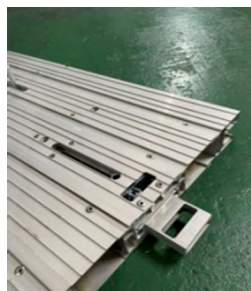
■ 承認有効期限 2026年1月30日

■ 構造物の概要

本システムは、橋梁などの裏面点検及び補修用足場として使用されるつりだな足場で、パネル材・単管・チェーン・クランプ等にて構成される。組立は、各パネルを一枚ずつ吊下げながらジョイント及び緊結金具を用いて接合する。



組立図



詳細