

## 承認第 1 号 3Sシステムを用いた足場・支保工・昇降階段

- 申請者 日綜産業(株)
- 承認日 1988年4月25日（更新回数 17回）
- 承認有効期限 2024年4月24日

### ■ 構造物の概要

本システムは、支柱(バーチカル)、水平材(ホリゾンタル)及び斜材(斜めブレース)をフランジ型のくさび接合金具により結合し、組み立てる方式の足場及び型わく支保工の構造物。支柱は外径の異なる3種類が有り、荷重の大きさに応じ使い分ける。



使用例



緊結部詳細図

## 承認第 3 号 TSサポートを用いた型わく支保工

- 申請者 日鉄建材(株)
- 承認日 1990年1月31日（更新回数 16回）
- 承認有効期限 2024年1月30日

### ■ 構造物の概要

本システムは、支柱、水平材をポケット型のくさび接合金具により接合し、組み立てる方式の型わく支保工の構造物。支柱の外径はφ60.5mmである。



使用例



緊結部詳細

## 承認第 7 号 OKサポートを用いた型わく支保工

- 申請者 光洋機械産業(株)
- 承認日 1992 年 2 月 7 日 (更新回数 15 回)
- 承認有効期限 2024 年 2 月 6 日

### ■ 構造物の概要

本システムは、支柱、水平材をフランジ型のくさび接合金具により接合し、組み立てる方式の型わく支保工の構造物。この支柱のフランジは四方向に受け部を持つ花びら型をしており、保管時に荷崩れしにくい構造になっている。



使用例



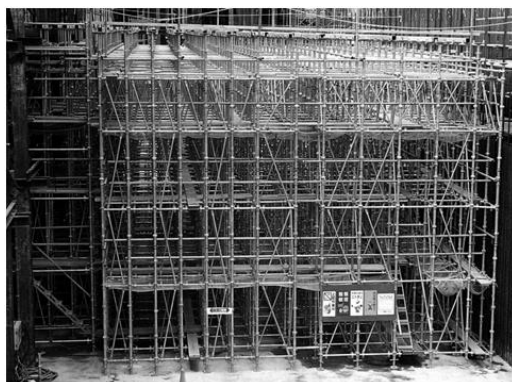
緊結部詳細

## 承認第 10 号 Gカップ 6 型サポートを用いた型わく支保工

- 申請者 (株)タカミヤ
- 承認日 1993 年 7 月 6 日 (更新回数 14 回)
- 承認有効期限 2023 年 7 月 5 日

### ■ 構造物の概要

本システムは、支柱、水平材をカップ型のくさび接合金具により接合し、組み立てる方式の型わく支保工の構造物。支柱、水平材の接合は、スライド金具をかぶせハンマーなどで回転させて緊結する。支柱の外径はφ60.5mmである。



使用例



緊結部詳細

## 承認第 14 号 TS サポート（軽量タイプ）を用いた型わく支保工

- 申請者 日鉄建材(株)
- 承認日 1994 年 3 月 29 日（更新回数 14 回）
- 承認有効期限 2024 年 3 月 28 日

### ■ 構造物の概要

本システムは、支柱、水平材をポケット型のくさび接合金具により接合し、組み立てる方式の型わく支保工の構造物。支柱の外径はφ48.6mm である。



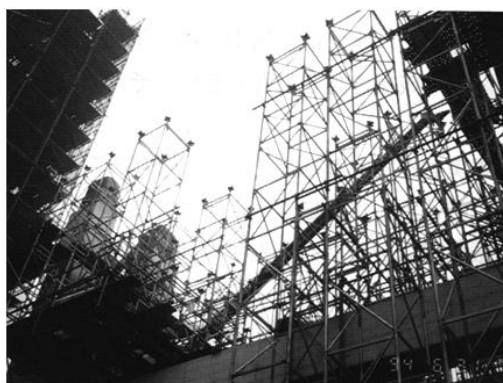
緊結部詳細

## 承認第 19 号 ID-15 を用いたタワー式支保工

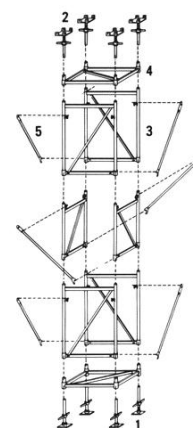
- 申請者 中央ビルト工業(株)
- 承認日 1995 年 9 月 26 日（更新回数 13 回）
- 承認有効期限 2023 年 9 月 25 日

### ■ 構造物の概要

本システムは、5つの主要部材から構成される1辺1mのタワー式支保工である。その組立は、個々のIDフレームを交互に組み合わせ、内蔵された抜け止め防止金具によりIDフレーム同士を上下に結合し、さらにIDブレースを組み付けることにより行う。



使用例



組立図



## 承認第 23 号 セーフティSKパネル式吊り足場を用いたつりだな足場

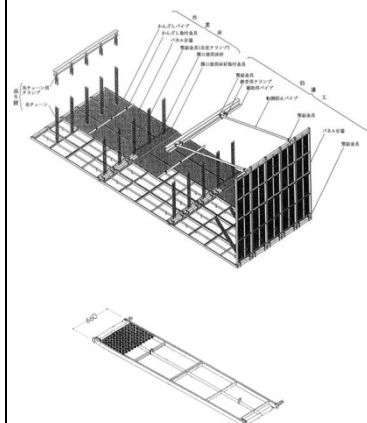
- 申請者 アルインコ(株)
- 承認日 1996年9月24日(更新回数13回)
- 承認有効期限 2024年9月23日

### 構造物の概要

本システムは、橋梁工事などで使用されるつり足場で、作業床、防護工等のメイン部材が幅 660mm の床面を有するパネル構造で、これらを組み付けることにより足場を形成することができるシステム構造となっている。組立は、各パネルを一枚ずつつり下げながらジョイント及び緊結金具を用いて接合する。



使用例



構成図

## 承認第 34 号 STシステムを用いた型わく支保工

- 申請者 (株)タカミヤ
- 承認日 1998年1月20日(更新回数12回)
- 承認有効期限 2024年1月19日

### ■ 構造物の概要

本システムは、ベースアンドヘッドフレームと呼ばれるベースをジャッキベースにはめ込み、その上にスタッキングフレームと呼ばれるH型の枠材を対面2構面ずつ交互に組み上げる方式のタワー式の型わく支保工。なお、上記構造の4構面にはダイアゴナルストラットと呼ばれる斜材を取り付ける。



使用例



組立図



## 承認第 36 号 わく組足場に使用する荷受けフォームを用いた荷受構台

- 申請者 アルインコ(株)
- 承認日 1998年3月26日(更新回数12回)
- 承認有効期限 2023年5月17日

### ■ 構造物の概要

本システムは、建築資材の搬出入に際し、資材を仮置きすることを目的とした張出し式の荷受構台。梁材と斜材を枠組み足場の脚柱に取り付け、床付き布わくを掛け渡すことにより構台を形成することができる。使用することができるわく組足場の種類は、標準わく、簡易わくである。



使用例



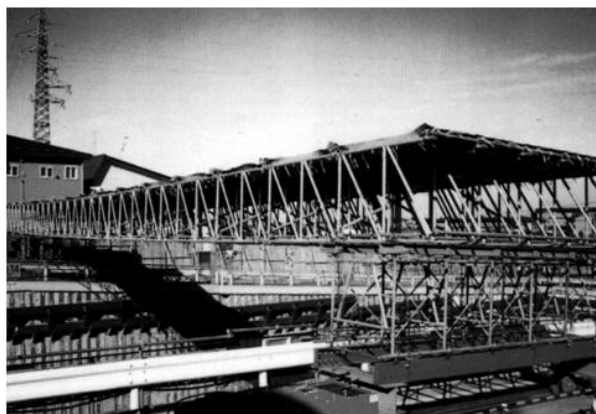
構成図

## 承認第 38 号 マルチトラス B を用いた大空間用作業足場

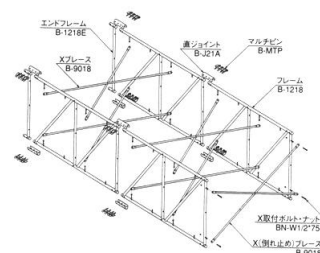
- 申請者 中央ビルト工業(株)
- 承認日 1998年4月21日(更新回数12回)
- 承認有効期限 2024年4月20日

### ■ 構造物の概要

本システムは、枠形状をした部材を接続することにより形成される長スパンビームである。このビームを連続して並べることにより大面積の作業台を形成することができる。



使用例



組立図

## 承認第 43 号 VMAXシステムを用いたつりだな足場

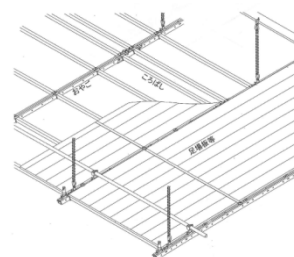
- 申請者 (株)タカミヤ
- 承認日 1999年5月18日（更新回数11回）
- 承認有効期限 2023年5月17日

### ■ 構造物の概要

本システムは、橋梁工事などで使用されるつり足場で、作業床、防護工等を形成する部材が専用部材となっており、これらを組み付けることにより、足場を形成する構造となっている。床部分には、おやご、ころばし等をシステム化して用い、特に組込み固定式のころばしは自由なピッチで接続できる。



使用例



組立図

## 承認第 53 号 ミレニュームシステムを用いた本足場

- 申請者 アサヒ産業(株)
- 承認日 2001年4月23日（更新回数10回）
- 承認有効期限 2023年4月22日

### ■ 構造物の概要

本システムは支柱、水平材をフランジ型のクサビ接合金具により接合し、組み立てる方式の本足場。この支柱のフランジは四方向に受け部を持つ花びら型をしており、手すりは先行手すり筋交いとなっている。支柱の外径はφ48.6mmである。



使用例



緊結部詳細

## 承認第 57 号 FRP パイプを用いたつりだな足場

- 申請者 宇部エクシモ(株)
- 承認日 2003 年 2 月 10 日 (更新回数 10 回)
- 承認有効期限 2025 年 2 月 9 日

### ■ 構造物の概要

本システムは、足場の組立解体作業中の感電事故防止や電波障害防止のため、FRP 製のパイプを主材に用いた足場である。骨組みに緊結金具を使用して組立て、作業床に木製足場板等を用いて、腕木に番線もしくはゴムバンドなどの緊結材料で固定する。



使用例



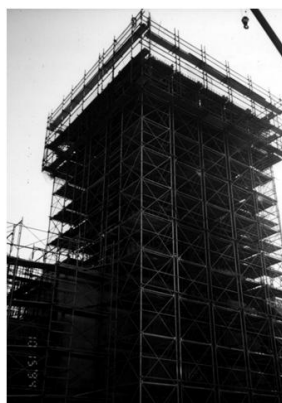
FRP パイプ 部材

## 承認第 58 号 パワーフレームシステムを用いた型わく支保工

- 申請者 アサヒ産業(株)
- 承認日 2003 年 2 月 10 日 (更新回数 10 回)
- 承認有効期限 2025 年 2 月 9 日

### ■ 構造物の概要

パワーフレームシステムは、支柱、水平材をフランジ型くさび接合金具により接合し組み立てる方式の型わく支保工の構造物。支柱の外径は $\phi 60.5\text{mm}$ である。



使用例



緊結部詳細



## 承認第 63 号 ファステック-J を用いた本足場

- 申請者 J F E機材フォーミング(株)
- 承認日 2009 年 8 月 31 日 (更新回数 6 回)
- 承認有効期限 2023 年 8 月 30 日

### ■ 構造物の概要

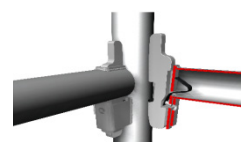
本システムは支柱のポケット型金具と水平材のロック機能付くさび接合金具により組み立てる方式の本足場。手すりは高さ 1000mm の先行手摺付きブレースとなっている。支柱は軽量タイプであり、支柱の外径は  $\phi 48.6\text{mm}$  である。



使用例



緊結部詳細



【ロック構造を示すための断面カット図】

## 承認第 69 号 FRP パイプを用いた足場

- 申請者 宇部エクシモ(株)
- 承認日 2012 年 7 月 31 日 (更新回数 5 回)
- 承認有効期限 2024 年 7 月 30 日

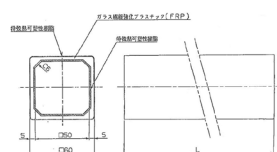
### ■ 構造物の概要

本システムは、足場の組立解体作業中の感電事故防止や電波障害防止のため、FRP 製のパイプを主材に用いた足場である。骨組みに緊結金具を使用して組立て、作業床に木製足場板等を用いて、腕木に番線もしくはゴムバンドなどの緊結材料で固定する。

FRP パイプ  $\phi 49.2$



FRP パイプ  $\square 60$



FRP パイプ 部材

## 承認第 70 号 スカイウェッジ 427 を用いた本足場

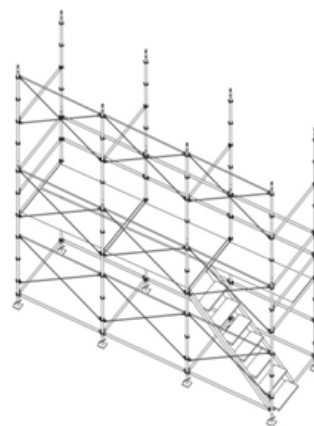
- 申請者 中央ビルト工業(株)
- 承認日 2012 年 8 月 31 日 (更新回数 5 回)
- 承認有効期限 2024 年 8 月 30 日

### ■ 構造物の概要

本システムは支柱、水平つなぎをフランジ型のクサビ接合金具により接合し、組み立てる方式の本足場。先行手すり筋交いを用いた手すり先行工法の足場である。支柱の外径は 42.7mm、肉厚は 3.2mm である。



使用例



組立図

## 承認第 71 号 PERI UP ロゼットを用いた型わく支保工

- 申請者 ペリー・ジャパン(株)
- 承認日 2013 年 8 月 31 日 (更新回数 4 回)
- 承認有効期限 2023 年 8 月 30 日

### ■ 構造物の概要

本システムは支柱、水平材をフランジ型のクサビ接合金具により接合し、組み立てる方式の型わく支保工。この支柱の外径は 48.2mm であり、フランジ部は四方向に受け部を持つ花びら型をしている。



使用例



組立図

## 承認第 72 号 ミレニュームシステムを用いた型わく支保工

- 申請者 アサヒ産業(株)
- 承認日 2013 年 11 月 30 日（更新回数 4 回）
- 承認有効期限 2023 年 11 月 29 日

### ■ 構造物の概要

本システムは支柱、水平材をフランジ型のクサビ接合金具により接合し、組み立てる方式の型わく支保工。この支柱のフランジは四方向に受け部を持つ花びら型をしており、手すりは先行手すり筋交いとなっている。支柱の外径は 48.6mm である。



使用例



緊結部詳細

## 承認第 73\_022 号 I q（アイキュー）SYSTEMを用いた本足場及び型わく支保工

- 申請者 光洋機械産業(株)
- 承認日 2013 年 12 月 31 日（更新回数 4 回）
- 承認有効期限 2023 年 12 月 30 日

### ■ 構造物の概要

本システムは支柱、水平材をフランジ型のクサビ接合金具により接合し、先行手すりを用いて組み立てる方式の本足場及び型わく支保工で 1 層の高さは 1900mm である。支柱の外径は 48.6mm で高張力鋼管を使用し軽量化されている。また、この支柱のフランジは四方向に受け部を持つ花びら型をしている。



使用例



緊結部詳細



## 承認第 73\_127 号 I q (アイキュー) SYSTEMを用いた本足場及び型わく支保工

- 申請者 (株)タカミヤ
- 承認日 2013 年 12 月 31 日 (更新回数 4 回)
- 承認有効期限 2023 年 12 月 30 日

### ■ 構造物の概要

本システムは支柱、水平材をフランジ型のクサビ接合金具により接合し、先行手すりを用いて組み立てる方式の本足場及び型わく支保工で 1 層の高さは 1900mm である。支柱の外径は 48.6mm で高張力鋼管を使用し軽量化されている。また、この支柱のフランジは四方向に受け部を持つ花びら型をしている。



使用例



緊結部詳細

## 承認第 76\_002 号 NDシステム (1800 タイプ) を用いた本足場

- 申請者 J F E 機材フォーミング(株)
- 承認日 2018 年 5 月 31 日 (更新回数 2 回)
- 承認有効期限 2024 年 5 月 30 日

### ■ 構造物の概要

本システムは、支柱、つなぎ材、NDシステム専用先行手すり等をフランジ型のくさび接合金具により緊結し、組み立てる方式の足場システムである。



使用例



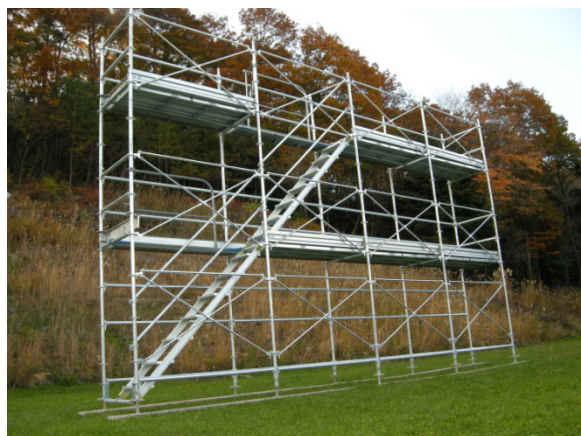
緊結部詳細

## 承認第 76\_004 号 NDシステム（1800 タイプ）を用いた本足場

- 申請者 日鉄建材(株)
- 承認日 2016 年 10 月 31 日（更新回数 3 回）
- 承認有効期限 2024 年 10 月 30 日

### ■ 構造物の概要

本システムは、支柱、つなぎ材、NDシステム専用先行手すり等をフランジ型のくさび接合金具により緊結し、組み立てる方式の足場システムである。



使用例



緊結部詳細

## 承認第 76\_052 号 NDシステム（1800 タイプ）を用いた本足場

- 申請者 信和(株)
- 承認日 2017 年 2 月 28 日（更新回数 3 回）
- 承認有効期限 2025 年 2 月 27 日

### ■ 構造物の概要

本システムは、支柱、つなぎ材、NDシステム専用先行手すり等をフランジ型のくさび接合金具により緊結し、組み立てる方式の足場システムである。



使用例



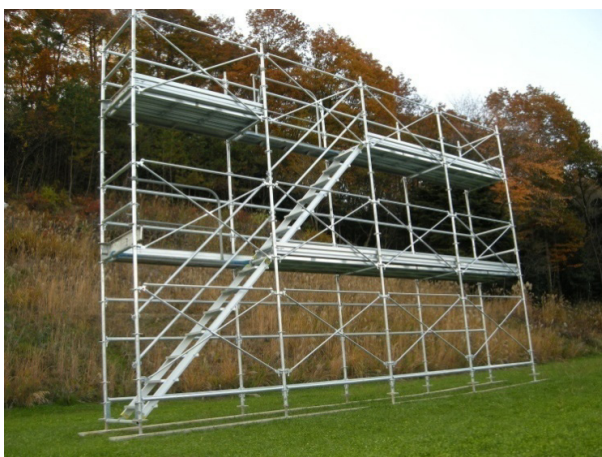
緊結部詳細

## 承認第 76\_164 号 NDシステム (1800 タイプ) を用いた本足場

- 申請者 日建リース工業(株)
- 承認日 2014 年 2 月 28 日 (更新回数 4 回)
- 承認有効期限 2024 年 2 月 27 日

### ■ 構造物の概要

本システムは、支柱、つなぎ材、NDシステム専用先行手すり等をフランジ型のくさび接合金具により緊結し、組み立てる方式の足場システムである。



使用例



緊結部詳細

## 承認第 77 号 ファステック-S を用いた本足場

- 申請者 東阪工業(株)
- 承認日 2014 年 5 月 31 日 (更新回数 4 回)
- 承認有効期限 2024 年 5 月 30 日

### ■ 構造物の概要

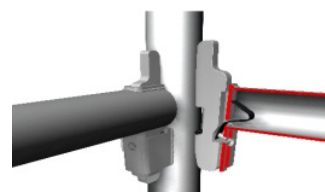
本システムは支柱のポケット型金具と水平材のロック機能付くさび接合金具により組み立てる方式の本足場。手すりは高さ 1000mm の先行手摺付きブレースとなっている。支柱は軽量タイプであり、支柱の外径は 48.6mm である。



使用例



緊結部詳細



ロック構造を示すための断面図



## 承認第 78 号 アルバトロスシステムを用いた本足場

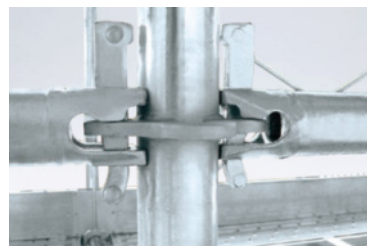
- 申請者 アルインコ(株)
- 承認日 2014 年 10 月 31 日（更新回数 4 回）
- 承認有効期限 2024 年 10 月 30 日

### ■ 構造物の概要

本システムは支柱、布材及び先行手すりをフランジ型のくさび接合金具により接合し、組み立てる手すり先行工法の足場である。なお、強化方づえを用いることにより、支柱及び布材を補強する。



使用例



緊結部詳細

## 承認第 79 号 アルバトロスシステムを用いた型わく支保工

- 申請者 アルインコ(株)
- 承認日 2014 年 10 月 31 日（更新回数 4 回）
- 承認有効期限 2024 年 10 月 30 日

### ■ 構造物の概要

本システムは支柱、布材、斜材及び先行手すりをフランジ型のくさび接合金具により接合し、組み立てるシステム型わく支保工である。



使用例



使用例

## 承認第 80 号 ネオベスパを用いたつりだな足場

- 申請者 日鉄建材(株)
- 承認日 2015 年 1 月 31 日（更新回数 4 回）
- 承認有効期限 2025 年 1 月 30 日

### ■ 構造物の概要

本システムは、橋梁などの裏面点検及び補修用足場として使用されるつり足場で、パネル材・単管・チェーン・クランプ等にて構成される。組立は、各パネルを一枚ずつ下りながらジョイント及び緊結金具を用いて接合する。



使用例

## 承認第 81 号 スパイダーパネルを用いたつりだな足場

- 申請者 (株)タカミヤ
- 承認日 2015 年 1 月 31 日（更新回数 4 回）
- 承認有効期限 2025 年 1 月 30 日

### ■ 構造物の概要

本システムは、橋梁などの裏面点検及び補修用足場として使用されるつり足場で、パネル材・単管・チェーン・クランプ等にて構成される。組立は、各パネルを一枚ずつ下りながらジョイント及び緊結金具を用いて接合する。



使用例

## 承認第 84 号 リフトステーションを用いたステージ通路

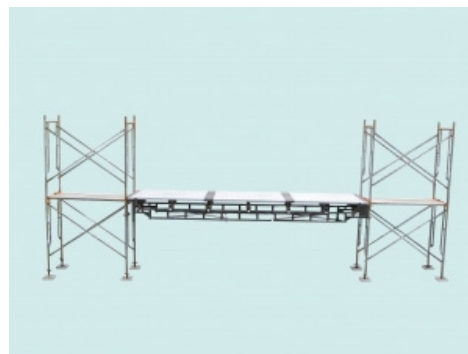
- 申請者 アルインコ(株)
- 承認日 2015 年 10 月 31 日 (更新回数 3 回)
- 承認有効期限 2023 年 10 月 30 日

### ■ 構造物の概要

本システムは工事用エレベータ（ロングスパンエレベータ）と建物躯体との間を架橋するステージである。枠組足場脚柱に取り付けられた梁受け金具に梁枿を架渡し、それに水平ブレス、コロバシ及び鋼製足場板等の部材を用いて構成されたステージである。



使用例



## 承認第 85 号 Y T ロックシステムを用いた本足場

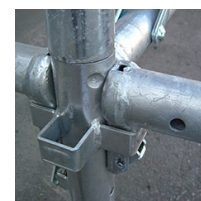
- 申請者 (株)タカミヤ
- 承認日 2015 年 10 月 31 日 (更新回数 3 回)
- 承認有効期限 2023 年 10 月 30 日

### ■ 構造物の概要

本システムは支柱、水平材をソケット型のくさび接合金具により接合し、組み立てる手すり先行工法専用のシステム本足場である。支柱の外径は $\phi 48.6\text{mm}$ で、先行手ブレースは安全帯の取付設備及び斜材として使用可能である。



使用例



緊結部詳細



## 承認第 86 号 Y Tロックシステムを用いた型わく支保工

- 申請者 (株)タカミヤ
- 承認日 2015 年 10 月 31 日 (更新回数 3 回)
- 承認有効期限 2023 年 10 月 30 日

### ■ 構造物の概要

本システムは支柱、水平材をソケット型のくさび接合金具により接合する型わく支保工であり、各部材はワンタッチで取付可能となっている。なお、斜材には先行ブレース・K ブレース・クランプ式ブレースを使用する。



使用例



緊結部詳細

## 承認第 87 号 アルバトロスシステム足場に使用する荷受けフォームを用いた荷受構台

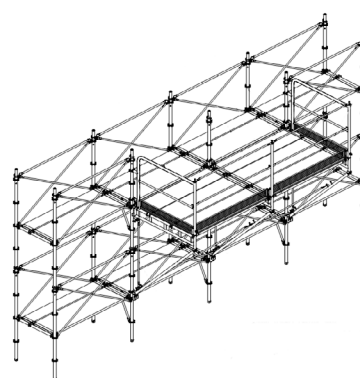
- 申請者 アルインコ(株)
- 承認日 2015 年 10 月 31 日 (更新回数 3 回)
- 承認有効期限 2023 年 10 月 30 日

### ■ 構造物の概要

本システムは、建築資材の搬出入に際し、資材を仮置きすることを目的としたアルバトロスシステム足場専用の荷受け架台である。梁枳及び斜材を足場支柱に取付け、床付き布わくを掛け渡すことにより架台を構成する。



使用例



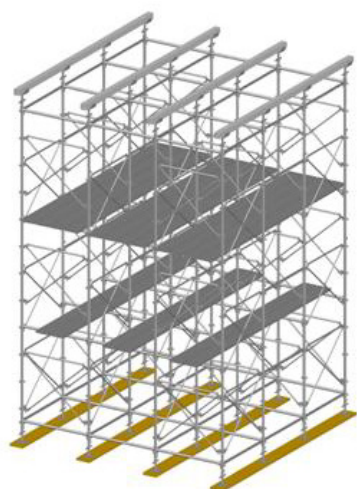
組立図

## 承認第 88\_002 号 NDシステム（1800 タイプ）を用いた型わく支保工

- 申請者 JFE機材フォーミング(株)
- 承認日 2018年5月31日（更新回数2回）
- 承認有効期限 2024年5月30日

### ■ 構造物の概要

本システムは、支柱、つなぎ材、NDシステム専用先行手すり等をフランジ型のくさび接合金具により緊結し、組み立てる方式の支保工システムである。



組立図



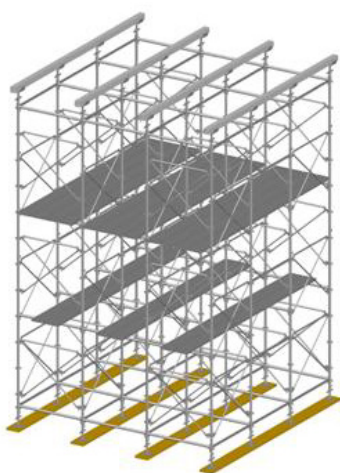
緊結部詳細

## 承認第 88\_004 号 NDシステム（1800 タイプ）を用いた型わく支保工

- 申請者 日鉄建材(株)
- 承認日 2016年10月31日（更新回数3回）
- 承認有効期限 2024年10月30日

### ■ 構造物の概要

本システムは、支柱、つなぎ材、NDシステム専用先行手すり等をフランジ型のくさび接合金具により緊結し、組み立てる方式の支保工システムである。



組立図



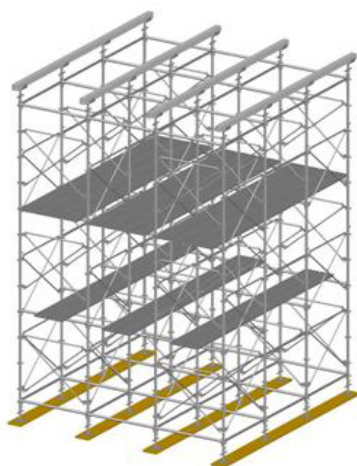
緊結部詳細

## 承認第 88\_052 号 NDシステム（1800 タイプ）を用いた型わく支保工

- 申請者 信和㈱
- 承認日 2017 年 2 月 28 日（更新回数 3 回）
- 承認有効期限 2025 年 2 月 27 日

### ■ 構造物の概要

本システムは、支柱、つなぎ材、NDシステム専用先行手すり等をフランジ型のくさび接合金具により緊結し、組み立てる方式の支保工システムである。



組立図



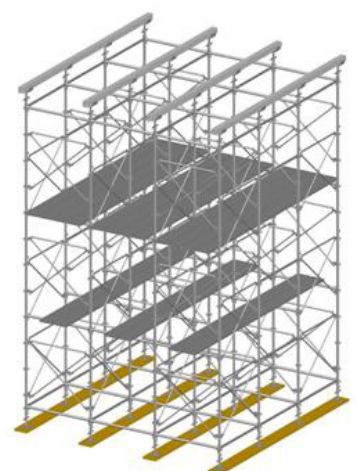
緊結部詳細

## 承認第 88\_164 号 NDシステム（1800 タイプ）を用いた型わく支保工

- 申請者 日建リース工業㈱
- 承認日 2016 年 3 月 31 日（更新回数 3 回）
- 承認有効期限 2024 年 3 月 30 日

### ■ 構造物の概要

本システムは、支柱、つなぎ材、NDシステム専用先行手すり等をフランジ型のくさび接合金具により緊結し、組み立てる方式の支保工システムである。



組立図



緊結部詳細

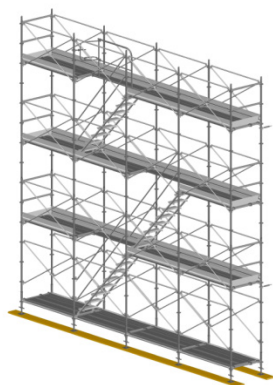


## 承認第 89\_004 号 NDシステム（1900 タイプ）を用いた本足場

- 申請者 日鉄建材(株)
- 承認日 2016 年 10 月 31 日（更新回数 3 回）
- 承認有効期限 2024 年 10 月 30 日

### ■ 構造物の概要

本システムは、支柱、つなぎ材、NDシステム専用先行手すり等をフランジ型のくさび接合金具により緊結し、組み立てる方式の足場システムである。



組立図



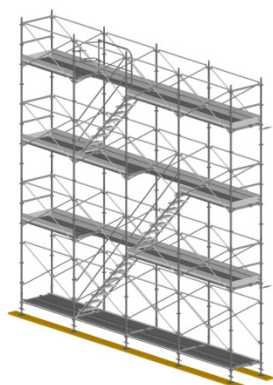
緊結部詳細

## 承認第 89\_164 号 NDシステム（1900 タイプ）を用いた本足場

- 申請者 日建リース工業(株)
- 承認日 2016 年 3 月 31 日（更新回数 3 回）
- 承認有効期限 2024 年 3 月 30 日

### ■ 構造物の概要

本システムは、支柱、つなぎ材、NDシステム専用先行手すり等をフランジ型のくさび接合金具により緊結し、組み立てる方式の足場システムである。



組立図



緊結部詳細

## 承認第 90 号 ファステック-J を用いた型わく支保工

- 申請者 JFE機材フォーミング(株)
- 承認日 2016年4月30日（更新回数3回）
- 承認有効期限 2024年4月29日

### ■ 構造物の概要

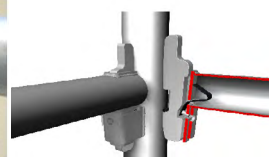
本システムは支柱のポケット型金具と水平材のロック機能付くさび接合金具により組み立てる方式の型わく支保工。手すりは高さ 1000mm の先行手摺付きブレースとなっている。支柱は軽量タイプであり、支柱の外径はφ48.6mmである。



使用例



緊結部詳細



ロック構造を示す  
ための断面図

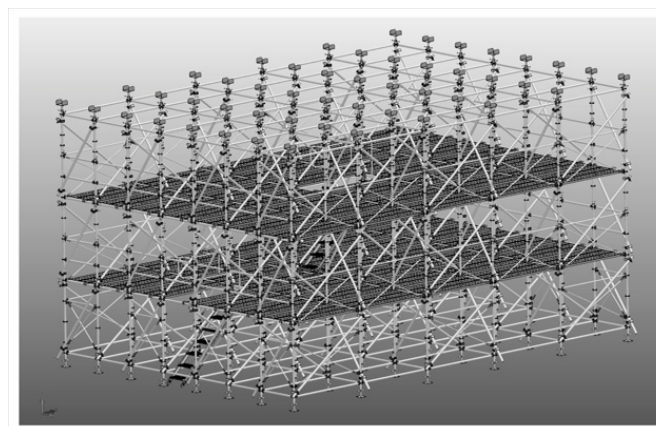
使用例

## 承認第 95 号 スカイウェッジ 427 を用いた型わく支保工

- 申請者 中央ビルト工業(株)
- 承認日 2016年10月31日（更新回数3回）
- 承認有効期限 2024年10月30日

### ■ 構造物の概要

本システムは支柱、水平つなぎをフランジ型のクサビ接合金具により接合し、組み立てる方式の型わく支保工。支柱の外径は42.7mm、肉厚は3.2mmである。斜材は単管（φ48.6×2.4 STK500）を使用し、緊結金具（自在型）を用いて取付ける。



使用例

## 承認第 98 号 S Pシステムを用いた本足場

- 申請者 信和㈱
- 承認日 2017年3月31日（更新回数3回）
- 承認有効期限 2025年3月30日

### ■ 構造物の概要

本システムは、支柱、布材、S Pシステム専用先行手すり等をポケット型のくさび接合金具により緊結し、組み立てる方式の足場システムである。



使用例



緊結部詳細

## 承認第 99 号 S Pシステムを用いた型わく支保工

- 申請者 信和㈱
- 承認日 2017年3月31日（更新回数3回）
- 承認有効期限 2025年3月30日

### ■ 構造物の概要

本システムは、支柱、布材、S Pシステム専用先行手すり等をポケット型のくさび接合金具により緊結し、組み立てる方式の支保工システムである。



使用例



部詳細

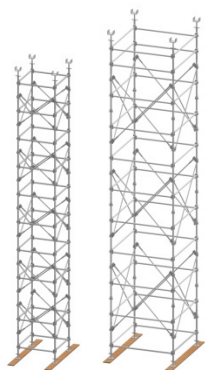


## 承認第 100 号 Lock series を用いた型わく支保工

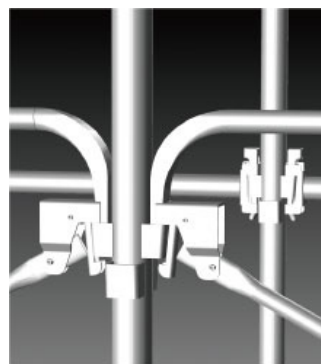
- 申請者 平和技研㈱
- 承認日 2017 年 5 月 31 日（更新回数 2 回）
- 承認有効期限 2023 年 5 月 30 日

### ■ 構造物の概要

本システムは、支柱、布材及び斜材をロックシステム型のくさび緊結金具により緊結し、組み立てる方式の支保工システムである。



組立図



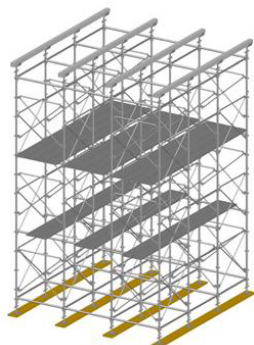
緊結部詳細

## 承認第 101\_004 号 NDシステム(1900 タイプ)を用いた型わく支保工

- 申請者 日鉄建材㈱
- 承認日 2020 年 3 月 31 日（更新回数 1 回）
- 承認有効期限 2024 年 3 月 30 日

### ■ 構造物の概要

本システムは、支柱、つなぎ材、NDシステム専用先行手すり等をフランジ型のくさび接合金具により緊結し、組み立てる方式の支保工システムである。



使用例



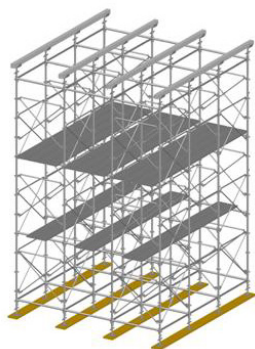
緊結部詳細

## 承認第 101\_164 号 NDシステム(1900 タイプ)を用いた型わく支保工

- 申請者 日建リース工業(株)
- 承認日 2017 年 5 月 31 日 (更新回数 2 回)
- 承認有効期限 2023 年 5 月 30 日

### ■ 構造物の概要

本システムは、支柱、つなぎ材、NDシステム専用先行手すり等をフランジ型のくさび接合金具により緊結し、組み立てる方式の支保工システムである。



組立図



緊結部詳細

## 承認第 102 号 Lock series を用いた本足場

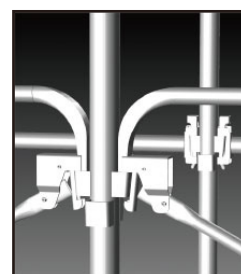
- 申請者 平和技研(株)
- 承認日 2017 年 7 月 31 日 (更新回数 2 回)
- 承認有効期限 2023 年 7 月 30 日

### ■ 構造物の概要

本システムは、支柱、布材及び先行手すり等をロックシステム型のくさび緊結金具により緊結し、組み立てる方式の足場システムである。



使用例



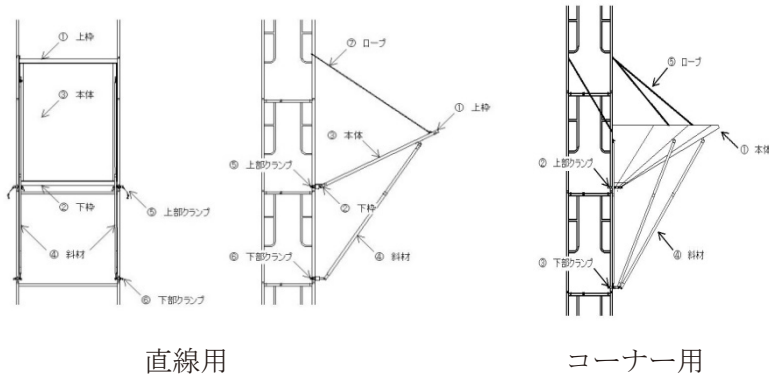
緊結部詳細

## 承認第 111 号 アルミ製朝顔 楽美

- 申請者 (株)ジャストビギン
- 承認日 2019年4月30日（更新回数1回）
- 承認有効期限 2023年4月29日

### ■ 構造物の概要

本システムは、足場に上部クランプで朝顔本体を取り付け下部を斜材で受ける構造物で建設現場、建築解体現場の上方からの落下物を受ける飛来落下防止システムである。

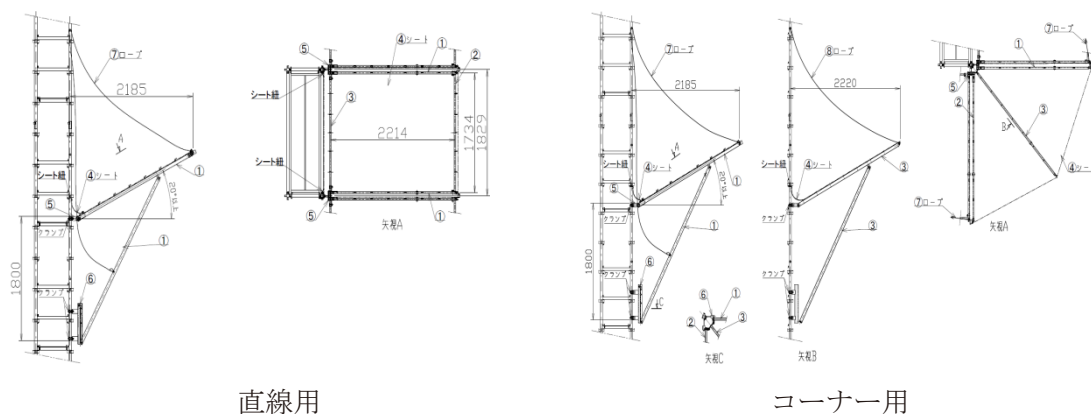


## 承認第 112 号 ハピネスを用いた防護棚

- 申請者 東阪工業(株)
- 承認日 2019年4月30日（更新回数1回）
- 承認有効期限 2023年4月29日

### ■ 構造物の概要

本システムは、枠組足場、くさび緊結式本足場などに組付けられる、落下物による災害防止用の防護棚である。







## 承認第 116 号 TOBILINE-LK システムを用いた本足場

- 申請者 (株)三共
- 承認日 2020 年 9 月 30 日 (更新回数 1 回)
- 承認有効期限 2024 年 9 月 29 日

### ■ 構造物の概要

本システムは、支柱、手摺、先行手摺等をフランジ型のくさび接合金具により緊結し、組み立てる方式の足場システムである。



使用例



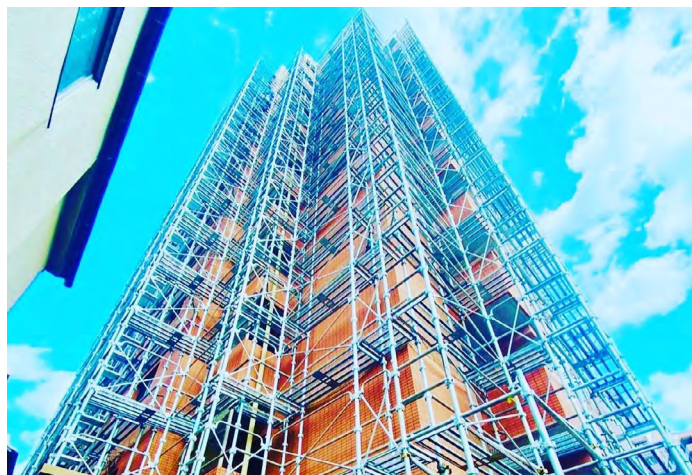
緊結部詳細

## 承認第 118 号 SP(メータータイプ)システムを用いた足場

- 申請者 信和(株)
- 承認日 2020 年 10 月 31 日 (更新回数 1 回)
- 承認有効期限 2024 年 10 月 30 日

### ■ 構造物の概要

本システムは、支柱、布材及び先行手すり等をポケット型のクサビ接合金具に緊結し、組み立てる方式のシステム足場である。



使用例



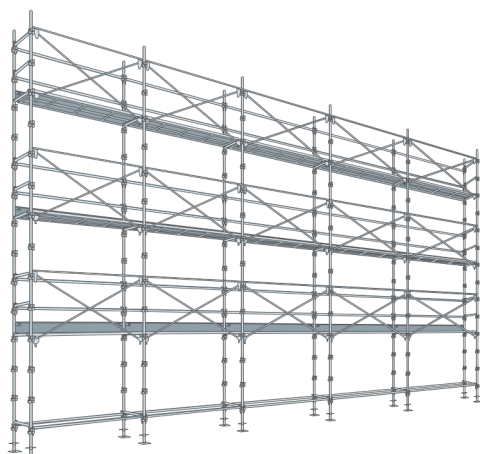
緊結部詳細

## 承認第 119 号 WizLook システムを用いた本足場及び荷受けステージ

- 申請者 (株)エムティオー近畿
- 承認日 2020 年 11 月 30 日 (更新回数 1 回)
- 承認有効期限 2024 年 11 月 29 日

### ■ 構造物の概要

本システムは、支柱、布材及び先行手すり等の部材をポケット型のくさび接合金具に緊結し、組み立てる手すり先行方式のシステム足場である。



組立図



緊結部詳細

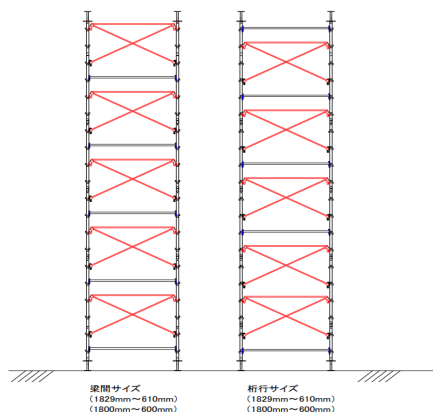
## 承認第 120 号 WizLook システムを用いた型わく支保工

- 申請者 (株)エムティオー近畿
- 承認日 2020 年 11 月 30 日 (更新回数 1 回)
- 承認有効期限 2024 年 11 月 29 日

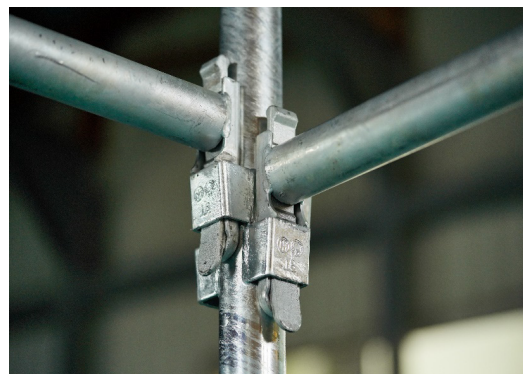
### ■ 構造物の概要

本システムは、支柱、布材及び先行手すり等の部材をポケット型のくさび接合金具に緊結し、組み立てる手すり先行方式の支保工システムである。

四角塔式型わく支保工  
27kN/1 支柱



組立図



緊結部詳細



## 承認第 121 号 レボルトシステム A を用いた本足場

- 申請者 (株)ダイサン
- 承認日 2020 年 11 月 30 日 (更新回数 1 回)
- 承認有効期限 2024 年 11 月 29 日

### ■ 構造物の概要

本システムは、支柱、布材及び先行手すり等をポケット型のくさび接合金具により接合し、組み立てる手すり先行工法専用のシステム足場である。

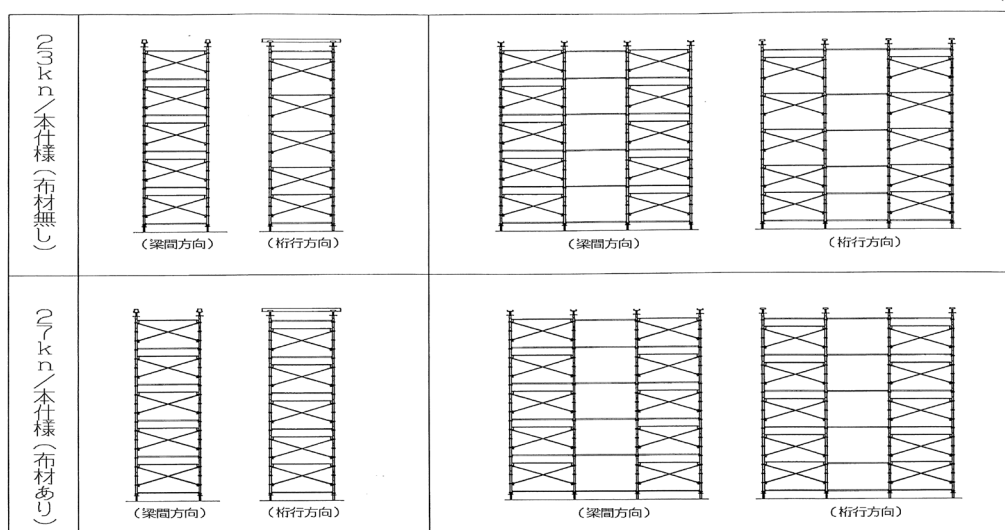


## 承認第 122 号 レボルトシステム A を用いた型わく支保工

- 申請者 (株)ダイサン
- 承認日 2020 年 11 月 30 日 (更新回数 1 回)
- 承認有効期限 2024 年 11 月 29 日

### ■ 構造物の概要

本システムは、支柱、布材及び先行手すり等をポケット型のくさび接合金具により接合し、組み立てる型わく支保工である。

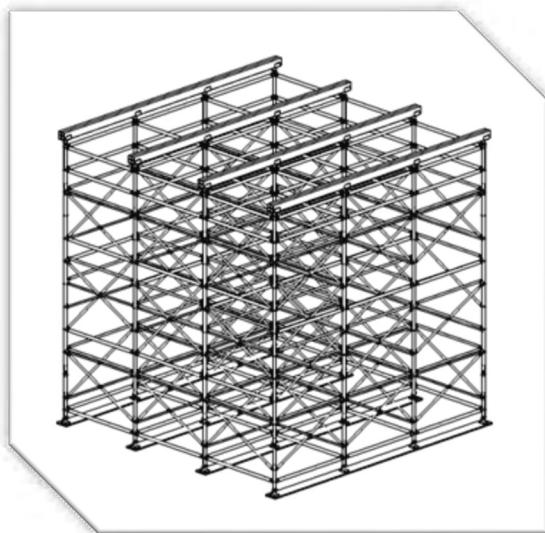


## 承認第 123 号 TOBILINE-LK システムを用いた型わく支保工

- 申請者 (株)三共
- 承認日 2021 年 2 月 17 日 (更新回数 1 回)
- 承認有効期限 2025 年 2 月 16 日

### ■ 構造物の概要

本システムは、支柱、手摺、先行手摺等をフランジ型のくさび接合金具により緊結し、組み立てる方式の支保工システムである。支柱の外径は、 $\Phi 42.7\text{mm}$  である。



組立図



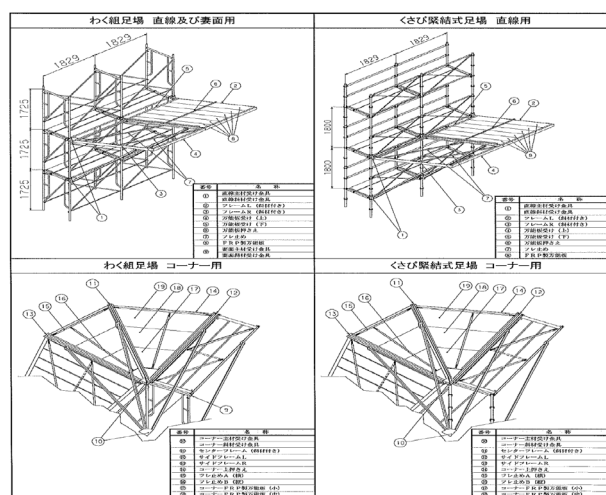
緊結部詳細

## 承認第 124 号 アルミ朝顔システムを用いた防護柵

- 申請者 アルインコ(株)
- 承認日 2021 年 6 月 30 日
- 承認有効期限 2023 年 6 月 29 日

### ■ 構造物の概要

本システムは、フレーム受け金具・フレーム・万能板受け・万能板押え・振れ止め及び万能板等の部材を接合し組み立て、わく組足場の、くさび緊結式足場等の各種足場に取り付ける方式の落下物災害防止用の防護柵である。



## 承認第 125 号 アルバトロス AK システムを用いた本足場

- 申請者 アルインコ(株)
- 承認日 2021 年 6 月 30 日
- 承認有効期限 2023 年 6 月 29 日

### ■ 構造物の概要

本システムは支柱、布材及び先行手すり等の部材をフランジ型のくさび接合金具に接合し、組み立てる方式のシステム足場である。なお、強化方づえを用いることにより、支柱及び布材を補強する。

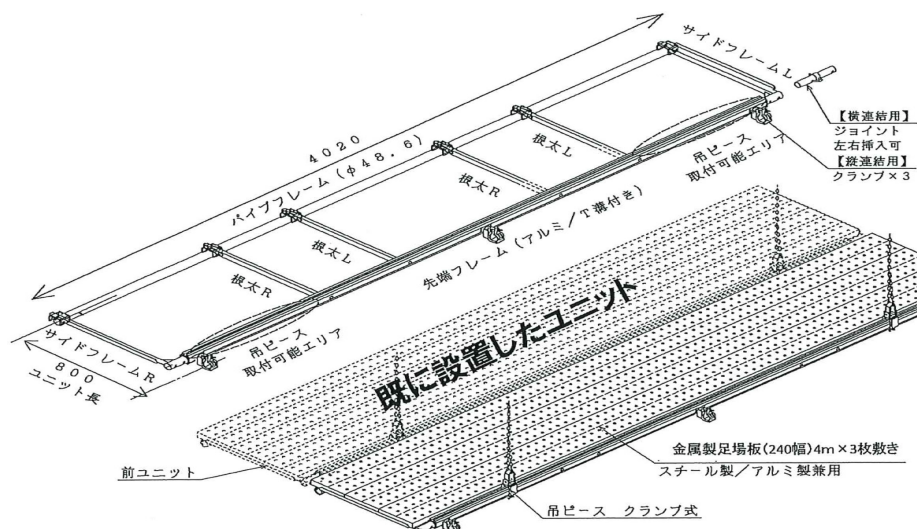
支柱の仕様	桁行方向の構成	
	先行手すり+布材	先行手すり+先行手すり
補強なし		
強化方づえ		
強化方づえ + 鋼管 2 本組		

## 承認第 126 号 フライングステージを用いたつり棚足場

- 申請者 (株)シンニッタン
- 承認日 2021 年 7 月 31 日
- 承認有効期限 2023 年 7 月 30 日

### ■ 構造物の概要

本システムは、フレーム材、金属製足場板、つりチェーン、つりチェーン用クランプ及び吊りピース等によって構成されたつり棚足場である。



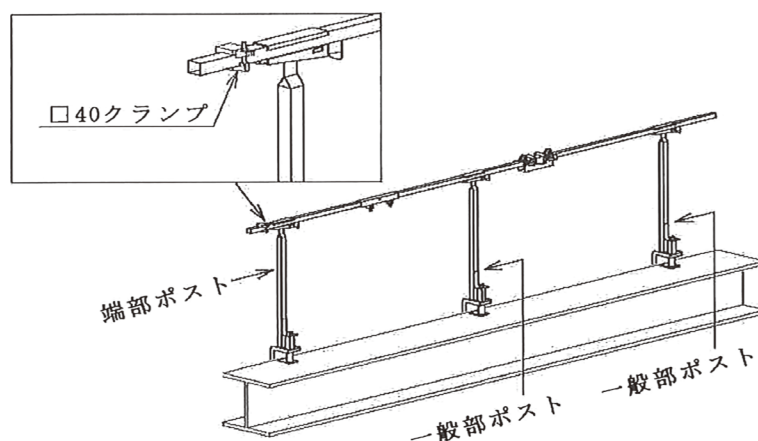


## 承認第 127 号 鉄骨用安全帯取付け手すりシステム-I

- 申請者 日綜産業(株)
- 承認日 2021 年 10 月 31 日
- 承認有効期限 2023 年 10 月 30 日

### ■ 構造物の概要

本システムは、通路、作業床等の縁及び開口部等で墜落のおそれがある箇所に設ける墜落制止用器具の掛け替え作業なく移動することができる取付けシステムである。



## 承認第 128 号 NDシステム(ストロングタイプ)を用いた型わく支保工

- 申請者 日建リース工業(株)
- 承認日 2021 年 10 月 31 日
- 承認有効期限 2023 年 10 月 30 日

### ■ 構造物の概要

本システムは、支柱、つなぎ材、NDシステム専用先行手すり等をフランジ型のくさび接合金具により緊結し、組み立てる方式の支保工システムである。

支柱の仕様	支保工の種類	
	四角塔式支保工	ベタ支柱式支保工
25.0kN/本仕様		
梁間方向 先行手すり + つなぎ材		
桁行方向 先行手すり		

## 承認第 129 号 スカイウェッジ 427L を用いた本足場

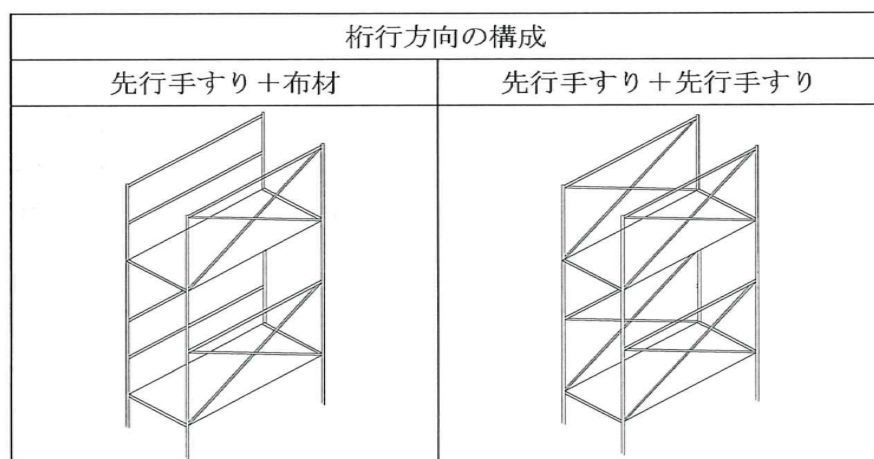
■ 申請者 中央ビルト工業(株)

■ 承認日 2021 年 10 月 31 日

■ 承認有効期限 2023 年 10 月 30 日

### ■ 構造物の概要

本システムは支柱、布材及び、先行手すり等の部材をフランジ型のくさび接合金具に接合し、組み立てる方式のシステム足場である。



## 承認第 130 号 OKサポート NEXT を用いた型わく支保工

■ 申請者 光洋機械産業(株)

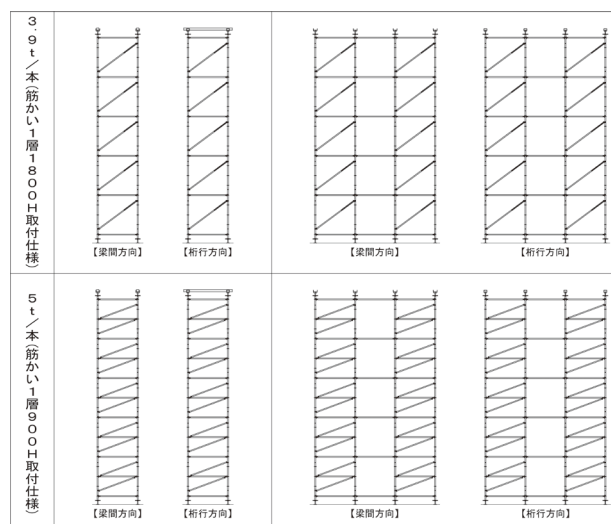
■ 承認日 2022 年 8 月 31 日

■ 承認有効期限 2024 年 8 月 30 日

### ■ 構造物の概要

本システムは、筋かいを用い、支柱、布材をフランジ型のくさび接合金具により接合し、組み立てる方式の型わく支保工である。先行手すりをを用い、手すり先行工法が可能である。

また、先行手すりをを用い、手すり先行工法が可能な型わく支保工である。先行手すりは墜落制止用器具の取付設備及び斜材として使用可能である。



## 承認第 131 号 Lock series—FS を用いた本足場

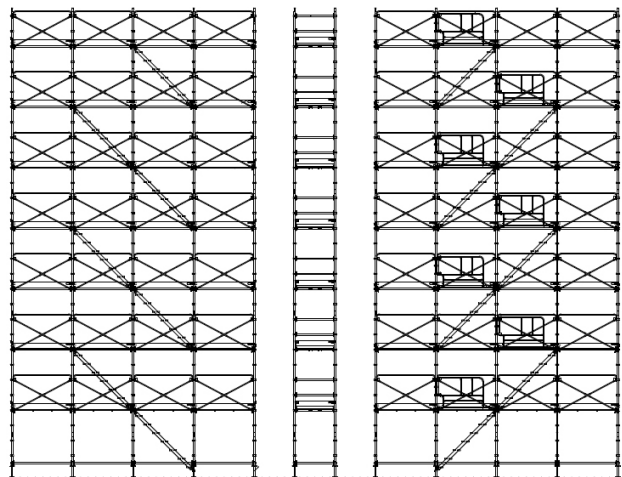
■ 申請者 平和技研㈱

■ 承認日 2023 年 3 月 31 日

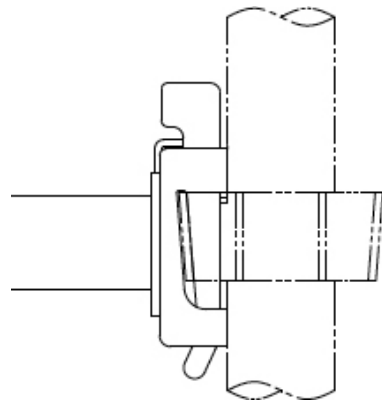
■ 承認有効期限 2025 年 3 月 30 日

### ■ 構造物の概要

本システムは、支柱、布材及び先行手すり等をロックシステム型のくさび緊結金具により緊結し、組み立てる方式の足場である。



組立図



緊結部詳細